

# LES ETATS GENERAUX DE L'ECONOMIE COSTARMORICAINE





- **RAPPEL METHODOLOGIQUE** ..... Page 3
- **PROFIL DES REpondANTS** ..... Page 4
- **FORCES ET FAIBLESSES DU DEPARTEMENT** ..... Page 10
- **IMAGE DES SECTEURS D'ACTIVITE**
  - LE TISSU INDUSTRIEL DU DEPARTEMENT* ..... Page 16
  - LE TISSU ARTISANAL DU DEPARTEMENT* ..... Page 24
  - L'AGRICULTURE DU DEPARTEMENT* ..... Page 30
  - LE COMMERCE DU DEPARTEMENT* ..... Page 37
  - LE TOURISME DANS LE DEPARTEMENT* ..... Page 43
- **L'INTERNATIONALISATION DE L'ECONOMIE** ..... Page 45
- **RESSOURCES HUMAINES ET MANAGEMENT** ..... Page 47
- **ENERGIE ET ENVIRONNEMENT** ..... Page 54
- **RELATIONS AUX COLLECTIVITES PUBLIQUES** ..... Page 59
- **EN CONCLUSION : 10 POINTS SAILLANTS** ..... Page 67



### **Envoi d'un questionnaire auto-administré à près de 33 000 ressortissants des Chambres Consulaires des Côtes d'Armor :**

- Chambre de Commerce et d'Industrie : 12 000 envois
- Chambre d'Agriculture : 11 700 envois
- Chambre de Métiers et de l'Artisanat de Saint-Brieuc : 7 000 envois
- Chambre de Métiers et de l'Artisanat de Dinan : 2 100 envois

**→ Un taux de retour homogène selon les Chambres d'environ 6%, soit un taux tout à fait satisfaisant, supérieur à la moyenne de ceux habituellement observés dans ce genre d'enquête.**

*Les résultats qui suivent portent sur l'analyse de 1 873 questionnaires saisis (sur 2 000 questionnaires reçus au 15 mai 2007).*

*S'il y a lieu, ces résultats sont comparés à ceux de l'enquête de 2006 menée auprès du grand public et des élus du département.*



2020

CÔTES D'ARMOR

2006 2007 2008 2009 2010 2011 2012 2013 2014 2015 2016 2017 2018 2019

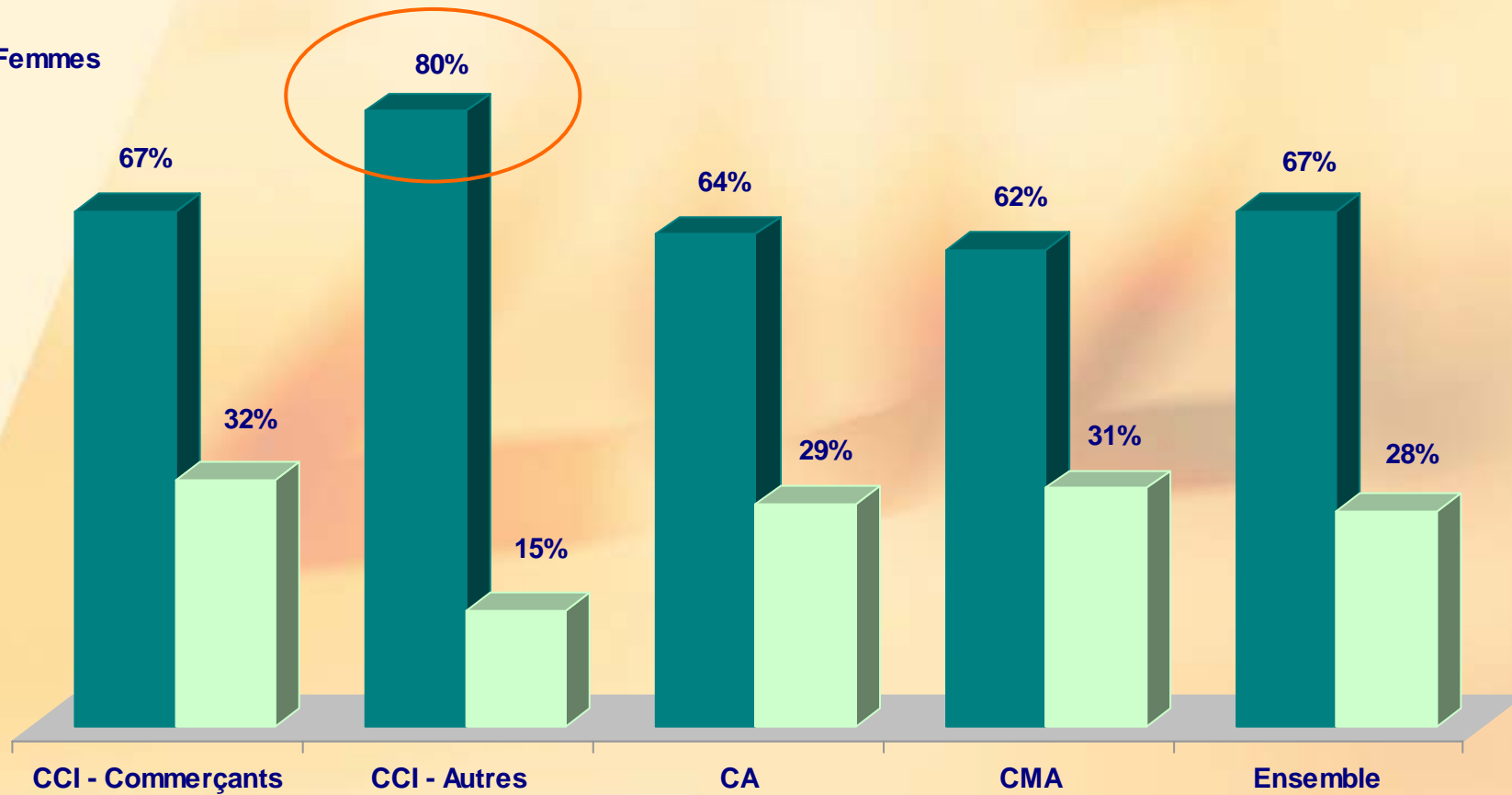
2 mille 20

## PROFIL DES REpondANTS

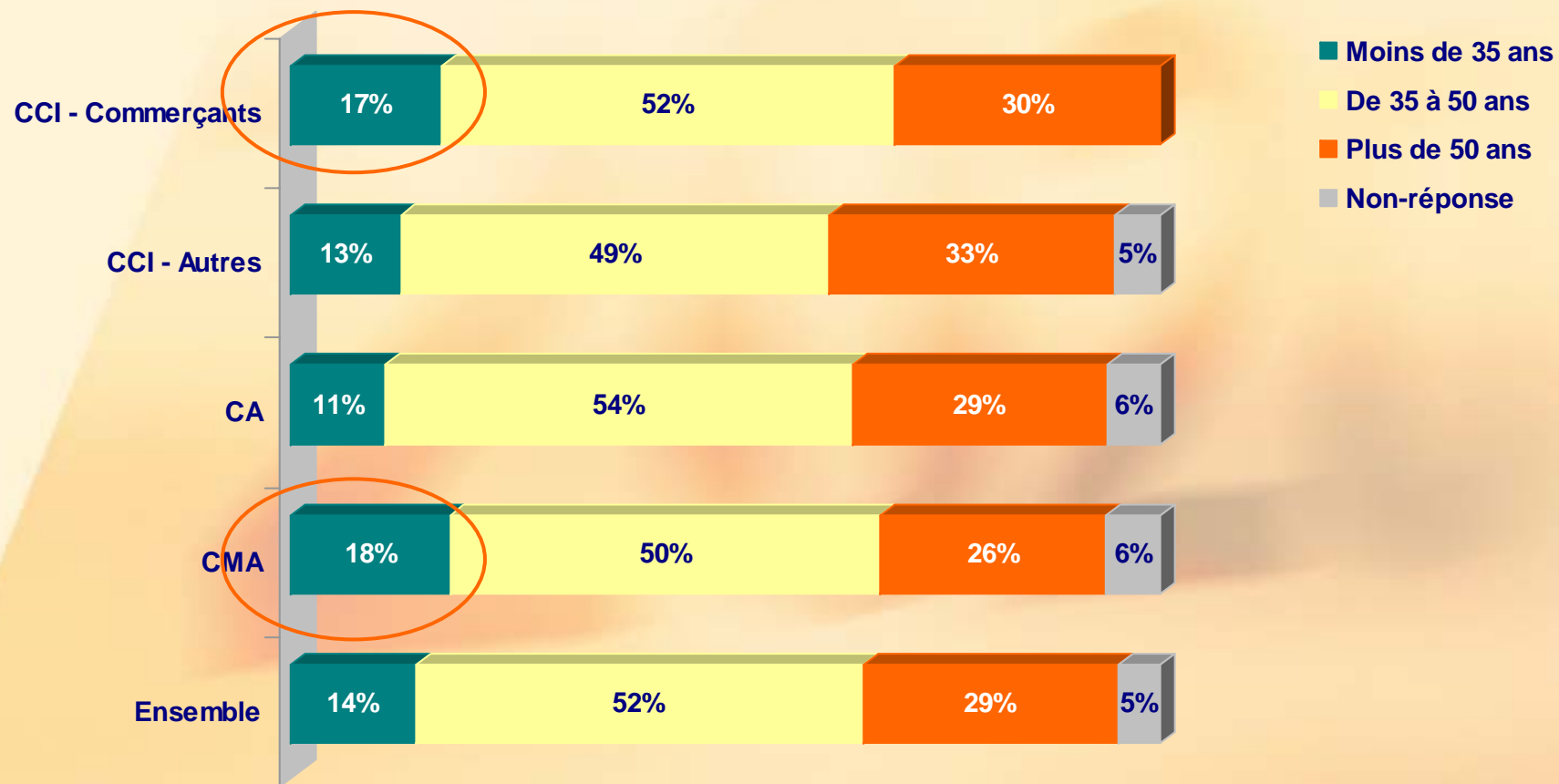
## - SEXE -

■ Hommes

■ Femmes



## - AGE -



→ Trois chefs d'entreprise sur 10 ont plus de 50 ans.



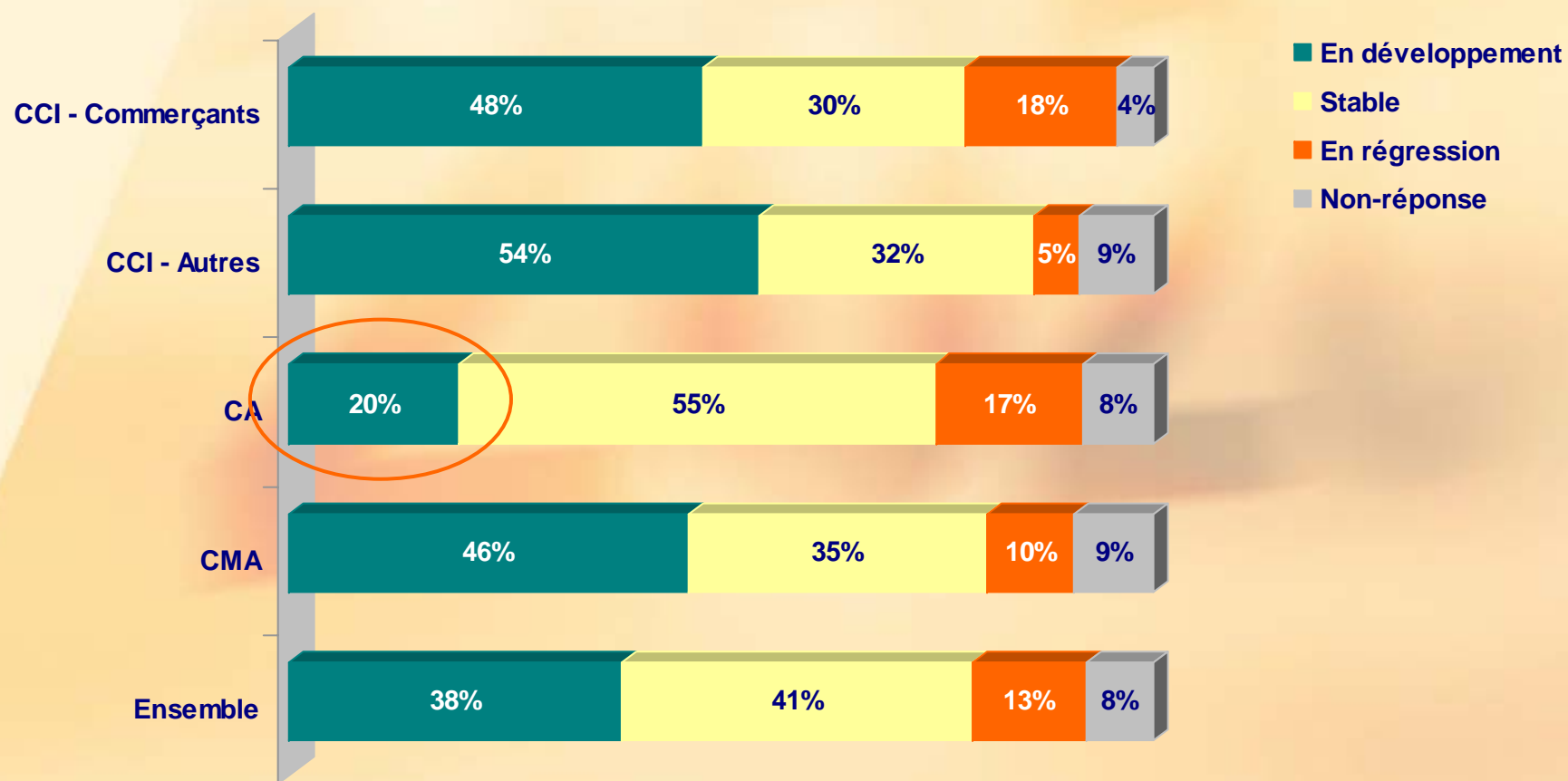
# PROFIL DES REpondANTS

## - ANCIENNETE DE LA FONCTION ET ANCIENNETE DE L'ENTREPRISE -

| Ancienneté de la fonction | CCI - Commerçants | CCI - Autres | CA         | CMA | Ensemble   |
|---------------------------|-------------------|--------------|------------|-----|------------|
| Depuis moins de 5 ans     | <b>37%</b>        | 34%          | 10%        | 31% | <b>25%</b> |
| De 5 à 10 ans             | <b>21%</b>        | 19%          | 14%        | 21% | <b>18%</b> |
| De 11 à 25 ans            | 28%               | 30%          | <b>42%</b> | 28% | <b>33%</b> |
| Depuis plus de 25 ans     | 14%               | 11%          | <b>27%</b> | 14% | <b>18%</b> |
| Non-réponse               | 1%                | 6%           | 7%         | 7%  | <b>6%</b>  |

| Ancienneté de l'entreprise | CCI - Commerçants | CCI - Autres | CA         | CMA | Ensemble   |
|----------------------------|-------------------|--------------|------------|-----|------------|
| Moins de 5 ans             | 28%               | 24%          | 4%         | 26% | <b>18%</b> |
| De 5 à 10 ans              | 16%               | 12%          | 7%         | 18% | <b>12%</b> |
| De 11 à 25 ans             | 26%               | 28%          | <b>37%</b> | 27% | <b>30%</b> |
| Plus de 25 ans             | 29%               | 30%          | <b>46%</b> | 23% | <b>34%</b> |
| Non-réponse                | 0%                | 6%           | 7%         | 6%  | <b>5%</b>  |

## - EVOLUTION DU CHIFFRE D'AFFAIRES SUR LES 3 DERNIERES ANNEES -



## - PAYS D'IMPLANTATION -

|                       | CCI - Commerçants | CCI - Autres | CA         | CMA        | Ensemble   |
|-----------------------|-------------------|--------------|------------|------------|------------|
| Saint-Brieuc          | 34%               | <b>46%</b>   | 19%        | 33%        | <b>31%</b> |
| Loudéac               | 9%                | 5%           | <b>14%</b> | 6%         | <b>9%</b>  |
| Dinan                 | <b>23%</b>        | 14%          | 17%        | <b>22%</b> | <b>19%</b> |
| Lannion               | <b>23%</b>        | <b>21%</b>   | 11%        | 17%        | <b>17%</b> |
| Guingamp              | 12%               | 10%          | <b>17%</b> | 11%        | <b>13%</b> |
| Centre Ouest Bretagne | 5%                | 3%           | <b>15%</b> | 5%         | <b>8%</b>  |
| Non-réponse           | -                 | 7%           | 7%         | 8%         | <b>6%</b>  |



2020

CÔTES D'ARMOR

2006 2007 2008 2009 2010 2011 2012 2013 2014 2015 2016 2017 2018 2019

2 mille 20

## FORCES ET FAIBLESSES DU DEPARTEMENT



## LES ATOUTS DU DEPARTEMENT LES PLUS IMPORTANTS POUR SON AVENIR ET CELUI DE SES ENTREPRISES

*"Parmi les atouts prêtés au département, quels sont les trois qui vous paraissent les plus importants pour l'avenir du département et de ses entreprises ?"*

*- ZOOM SUR LA PREMIERE CITATION (3 premiers rangs) -*

|  | CCI - Commerçants | CCI - Autres   | CA             | CMA            | Ensemble       |
|--|-------------------|----------------|----------------|----------------|----------------|
| L'esprit d'entreprise des Costarmoricens                         | <b>19%</b> (2) *  | <b>21%</b> (1) | <b>36%</b> (1) | <b>15%</b> (2) | <b>24%</b> (1) |
| Le sérieux et la qualité de la main d'œuvre dans le département  | <b>12%</b> (3)    | <b>21%</b> (1) | <b>20%</b> (2) | <b>30%</b> (1) | <b>21%</b> (2) |
| Le potentiel touristique des Côtes d'Armor                       | <b>33%</b> (1)    | <b>17%</b> (3) |                | <b>14%</b> (3) | <b>14%</b> (3) |
| La présence dans le département de pôles de recherche de qualité |                   |                | <b>11%</b> (3) |                |                |

\* Entre parenthèses sont indiqués les rangs de citation

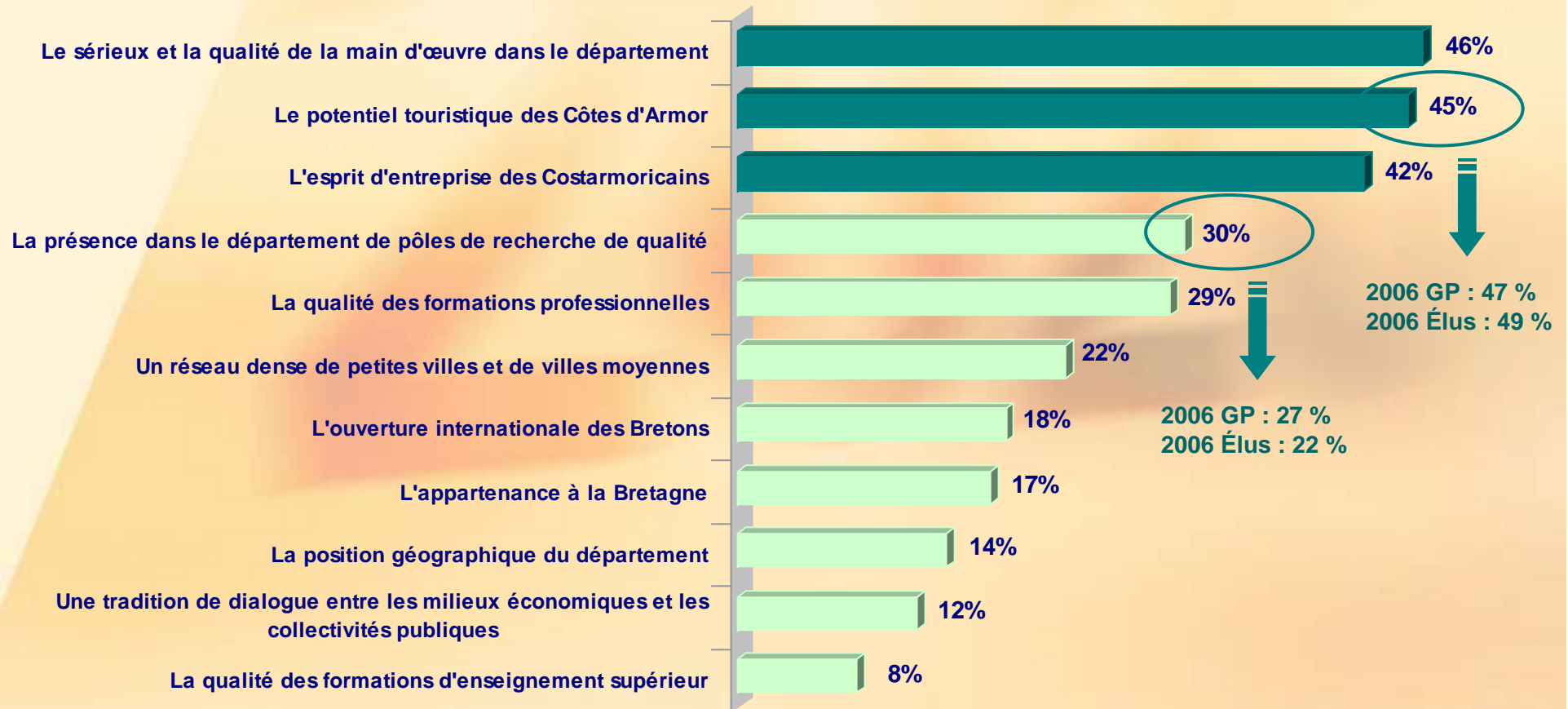
- En 2006, les élus avaient placé le potentiel touristique en tête des atouts (avec un taux de 1<sup>ère</sup> citation de 18%), la qualité de vie en 2<sup>ème</sup> (18%) et les pôles de recherche en 3<sup>ème</sup> position (12%).
- Pour le grand public, en 1<sup>er</sup> la qualité de vie, le tourisme en 2<sup>ème</sup> (17 %) et la position géographique du département en 3<sup>ème</sup> (13%).



# LES ATOUTS DU DEPARTEMENT LES PLUS IMPORTANTS POUR SON AVENIR ET CELUI DE SES ENTREPRISES

*"Parmi les atouts prêtés au département, quels sont les trois qui vous paraissent les plus importants pour l'avenir du département et de ses entreprises ?"*

- CUMUL DES 3 REPONSES -





## LES POINTS FAIBLES DU DEPARTEMENT LES PLUS IMPORTANTS POUR SON AVENIR

"Parmi les points faibles prêtés au département, quels sont les trois qui vous paraissent les plus importants pour l'avenir du département et de ses entreprises ?"

- ZOOM SUR LA PREMIERE CITATION (3 premiers rangs) -

|   | CCI -<br>Commerçants | CCI -<br>Autres | CA             | CMA            | Ensemble       | 2006 GP    | 2006<br>ELUS |
|---|----------------------|-----------------|----------------|----------------|----------------|------------|--------------|
| Le départ des jeunes du département   | <b>22%</b> (1) *     | <b>19%</b> (2)  | <b>25%</b> (1) | <b>22%</b> (1) | <b>23%</b> (1) | 7% (4)     | 8% (6)       |
| La méconnaissance que les collectivités publiques peuvent avoir des entreprises | <b>19%</b> (2)       | <b>19%</b> (1)  | <b>20%</b> (2) | <b>22%</b> (2) | <b>20%</b> (2) |            |              |
| L'inadéquation des formations professionnelles aux besoins des entreprises      |                      | <b>10%</b> (3)  |                | <b>13%</b> (3) | <b>10%</b> (3) | 16% (2) ** | 13% (2) **   |
| L'image plus touristique qu'économique de la Bretagne                           |                      |                 | <b>13%</b> (3) |                |                |            |              |
| L'absence d'une grande ville  | <b>10%</b> (3)       |                 |                |                |                | 3% (9)     | 3% (10)      |

\* Entre parenthèses sont indiqués les rangs de citation

\*\* Item formulé de la façon suivante : "L'inadéquation des formations des jeunes au marché de l'emploi"



# LES POINTS FAIBLES DU DEPARTEMENT LES PLUS IMPORTANTS POUR SON AVENIR

*"Parmi les points faibles prêtés au département, quels sont les trois qui vous paraissent les plus importants pour l'avenir du département et de ses entreprises ?"*

- CUMUL DES 3 REponses -





2020

CÔTES D'ARMOR

2006 2007 2008 2009 2010 2011 2012 2013 2014 2015 2016 2017 2018 2019

2 mille 20

## IMAGE DES SECTEURS D'ACTIVITE



2020

CÔTES D'ARMOR

2006 2007 2008 2009 2010 2011 2012 2013 2014 2015 2016 2017 2018 2019

2 mille 20

## LE TISSU INDUSTRIEL DU DEPARTEMENT



## IMAGE DES SECTEURS D'ACTIVITE - LE TISSU INDUSTRIEL

*"Nous avons entendu des opinions très différentes concernant le tissu industriel des Côtes d'Armor. Parmi ces opinions, quelles sont celles avec lesquelles vous êtes tout à fait d'accord, assez d'accord, assez peu d'accord, pas d'accord du tout ?"*

*"Le département se caractérise par un tissu industriel fort et diversifié"*

|                             | CCI - Commerçants | CCI - Autres | CA         | CMA        | Ensemble   |
|-----------------------------|-------------------|--------------|------------|------------|------------|
| Tout à fait d'accord        | 3%                | 2%           | <b>8%</b>  | 4%         | <b>5%</b>  |
| Plutôt d'accord             | 21%               | 19%          | <b>35%</b> | 28%        | <b>28%</b> |
| <i>Cumul "D'accord"</i>     | <i>25%</i>        | <i>20%</i>   | <b>42%</b> | <i>32%</i> | <b>32%</b> |
| Plutôt pas d'accord         | <b>56%</b>        | <b>56%</b>   | 44%        | 46%        | <b>49%</b> |
| Pas du tout d'accord        | <b>16%</b>        | <b>22%</b>   | 11%        | 15%        | <b>15%</b> |
| <i>Cumul "Pas d'accord"</i> | <b>72%</b>        | <b>79%</b>   | <i>55%</i> | <i>61%</i> | <b>64%</b> |
| Non-réponse                 | 3%                | 1%           | 2%         | 7%         | <b>3%</b>  |



## IMAGE DES SECTEURS D'ACTIVITE - LE TISSU INDUSTRIEL

*"Nous avons entendu des opinions très différentes concernant le tissu industriel des Côtes d'Armor. Parmi ces opinions, quelles sont celles avec lesquelles vous êtes tout à fait d'accord, assez d'accord, assez peu d'accord, pas d'accord du tout ?"*

***"Le département se caractérise par un tissu industriel de qualité mais insuffisamment diversifié"***

|                             | CCI - Commerçants | CCI - Autres | CA         | CMA        | Ensemble          |
|-----------------------------|-------------------|--------------|------------|------------|-------------------|
| Tout à fait d'accord        | 10%               | 9%           | 13%        | 8%         | <b>10%</b>        |
| Plutôt d'accord             | 60%               | 62%          | 55%        | 55%        | <b>57%</b>        |
| <i>Cumul "D'accord"</i>     | <i>70%</i>        | <i>71%</i>   | <i>67%</i> | <i>63%</i> | <b><i>67%</i></b> |
| Plutôt pas d'accord         | 22%               | 21%          | 25%        | 24%        | <b>23%</b>        |
| Pas du tout d'accord        | 4%                | 7%           | 4%         | 5%         | <b>5%</b>         |
| <i>Cumul "Pas d'accord"</i> | <i>26%</i>        | <i>27%</i>   | <i>29%</i> | <i>28%</i> | <b><i>28%</i></b> |
| Non-réponse                 | 4%                | 2%           | 3%         | 9%         | <b>4%</b>         |



## IMAGE DES SECTEURS D'ACTIVITE - LE TISSU INDUSTRIEL

*"Nous avons entendu des opinions très différentes concernant le tissu industriel des Côtes d'Armor. Parmi ces opinions, quelles sont celles avec lesquelles vous êtes tout à fait d'accord, assez d'accord, assez peu d'accord, pas d'accord du tout ?"*

***"La qualité de la main d'œuvre est un des atouts essentiels de la pérennité des activités industrielles dans les Côtes d'Armor"***

|                             | CCI - Commerçants | CCI - Autres | CA         | CMA        | Ensemble          |
|-----------------------------|-------------------|--------------|------------|------------|-------------------|
| Tout à fait d'accord        | 23%               | 26%          | 28%        | 31%        | <b>27%</b>        |
| Plutôt d'accord             | 49%               | 57%          | 58%        | 47%        | <b>53%</b>        |
| <i>Cumul "D'accord"</i>     | <i>72%</i>        | <i>83%</i>   | <i>85%</i> | <i>78%</i> | <b><i>80%</i></b> |
| Plutôt pas d'accord         | <b>19%</b>        | 14%          | 10%        | 13%        | <b>13%</b>        |
| Pas du tout d'accord        | <b>4%</b>         | 3%           | 3%         | 2%         | <b>3%</b>         |
| <i>Cumul "Pas d'accord"</i> | <b><i>23%</i></b> | <i>17%</i>   | <i>12%</i> | <i>15%</i> | <b><i>16%</i></b> |
| Non-réponse                 | 5%                | 0%           | 2%         | 7%         | <b>4%</b>         |



## IMAGE DES SECTEURS D'ACTIVITE - LE TISSU INDUSTRIEL

*"Nous avons entendu des opinions très différentes concernant le tissu industriel des Côtes d'Armor. Parmi ces opinions, quelles sont celles avec lesquelles vous êtes tout à fait d'accord, assez d'accord, assez peu d'accord, pas d'accord du tout ?"*

***"L'activité industrielle du département saura profiter de l'internationalisation de l'économie"***

|                             | CCI - Commerçants | CCI - Autres | CA         | CMA | Ensemble   |
|-----------------------------|-------------------|--------------|------------|-----|------------|
| Tout à fait d'accord        | 3%                | 5%           | <b>7%</b>  | 6%  | <b>6%</b>  |
| Plutôt d'accord             | 36%               | 34%          | <b>48%</b> | 36% | <b>40%</b> |
| <i>Cumul "D'accord"</i>     | 39%               | 39%          | <b>55%</b> | 42% | <b>46%</b> |
| Plutôt pas d'accord         | 46%               | <b>50%</b>   | 32%        | 39% | <b>40%</b> |
| Pas du tout d'accord        | 10%               | <b>9%</b>    | 8%         | 9%  | <b>9%</b>  |
| <i>Cumul "Pas d'accord"</i> | 55%               | <b>59%</b>   | 40%        | 48% | <b>49%</b> |
| Non-réponse                 | 6%                | 2%           | 5%         | 10% | <b>6%</b>  |



## IMAGE DES SECTEURS D'ACTIVITE - LE TISSU INDUSTRIEL

*"Nous avons entendu des opinions très différentes concernant le tissu industriel des Côtes d'Armor. Parmi ces opinions, quelles sont celles avec lesquelles vous êtes tout à fait d'accord, assez d'accord, assez peu d'accord, pas d'accord du tout ?"*

***"De façon générale, dans le département, l'activité industrielle est amenée à s'effacer au profit des activités tertiaires"***

|                             | CCI - Commerçants | CCI - Autres | CA         | CMA | Ensemble   |
|-----------------------------|-------------------|--------------|------------|-----|------------|
| Tout à fait d'accord        | <b>10%</b>        | <b>7%</b>    | 8%         | 7%  | <b>8%</b>  |
| Plutôt d'accord             | <b>47%</b>        | <b>49%</b>   | 32%        | 43% | <b>41%</b> |
| <i>Cumul "D'accord"</i>     | <b>57%</b>        | <b>56%</b>   | 40%        | 51% | <b>49%</b> |
| Plutôt pas d'accord         | 33%               | 34%          | <b>43%</b> | 35% | <b>37%</b> |
| Pas du tout d'accord        | 5%                | 9%           | <b>13%</b> | 6%  | <b>9%</b>  |
| <i>Cumul "Pas d'accord"</i> | 38%               | 43%          | <b>56%</b> | 41% | <b>46%</b> |
| Non-réponse                 | 5%                | 1%           | 4%         | 8%  | <b>5%</b>  |



## IMAGE DES SECTEURS D'ACTIVITE - LE TISSU INDUSTRIEL

*"Nous avons entendu des opinions très différentes concernant le tissu industriel des Côtes d'Armor. Parmi ces opinions, quelles sont celles avec lesquelles vous êtes tout à fait d'accord, assez d'accord, assez peu d'accord, pas d'accord du tout ?"*

*"La force des entreprises agroalimentaires est le véritable capital industriel du département"*

|                             | CCI - Commerçants | CCI - Autres | CA         | CMA        | Ensemble   |
|-----------------------------|-------------------|--------------|------------|------------|------------|
| Tout à fait d'accord        | 28%               | 31%          | <b>62%</b> | 29%        | <b>41%</b> |
| Plutôt d'accord             | 50%               | 47%          | <b>30%</b> | 43%        | <b>40%</b> |
| <i>Cumul "D'accord"</i>     | <i>78%</i>        | <i>77%</i>   | <b>92%</b> | <i>73%</i> | <b>82%</b> |
| Plutôt pas d'accord         | 16%               | 17%          | 5%         | 15%        | <b>12%</b> |
| Pas du tout d'accord        | 3%                | 5%           | 2%         | 6%         | <b>4%</b>  |
| <i>Cumul "Pas d'accord"</i> | <i>19%</i>        | <i>21%</i>   | <i>7%</i>  | <i>21%</i> | <b>16%</b> |
| Non-réponse                 | 2%                | 1%           | 1%         | 7%         | <b>3%</b>  |



## IMAGE DES SECTEURS D'ACTIVITE - LE TISSU INDUSTRIEL

*"Nous avons entendu des opinions très différentes concernant le tissu industriel des Côtes d'Armor. Parmi ces opinions, quelles sont celles avec lesquelles vous êtes tout à fait d'accord, assez d'accord, assez peu d'accord, pas d'accord du tout ?"*

***"Un des freins au développement industriel tient à l'inadéquation des conditions de travail et de rémunération aux attentes des jeunes"***

|                             | CCI - Commerçants | CCI - Autres | CA  | CMA | Ensemble   |
|-----------------------------|-------------------|--------------|-----|-----|------------|
| Tout à fait d'accord        | 20%               | 18%          | 22% | 27% | <b>22%</b> |
| Plutôt d'accord             | 46%               | 43%          | 44% | 40% | <b>43%</b> |
| <i>Cumul "D'accord"</i>     | 66%               | 62%          | 66% | 67% | <b>66%</b> |
| Plutôt pas d'accord         | 21%               | <b>29%</b>   | 26% | 18% | <b>24%</b> |
| Pas du tout d'accord        | 9%                | <b>8%</b>    | 5%  | 6%  | <b>7%</b>  |
| <i>Cumul "Pas d'accord"</i> | 30%               | <b>38%</b>   | 32% | 25% | <b>30%</b> |
| Non-réponse                 | 4%                | 1%           | 2%  | 8%  | <b>4%</b>  |



2020

CÔTES D'ARMOR

2006 2007 2008 2009 2010 2011 2012 2013 2014 2015 2016 2017 2018 2019

2 mille 20

## LE TISSU ARTISANAL DU DEPARTEMENT



## IMAGE DES SECTEURS D'ACTIVITE - L'ARTISANAT

*"Parmi les points suivants susceptibles de caractériser le tissu artisanal des Côtes d'Armor, quels sont ceux avec lesquels vous êtes tout à fait d'accord, assez d'accord, assez peu d'accord, pas d'accord du tout ?"*

***"Le dynamisme du tissu artisanal est aujourd'hui un atout d'avenir pour l'économie départementale"***

|                             | CCI - Commerçants | CCI - Autres | CA         | CMA        | Ensemble   |
|-----------------------------|-------------------|--------------|------------|------------|------------|
| Tout à fait d'accord        | 35%               | 32%          | 38%        | <b>48%</b> | <b>39%</b> |
| Plutôt d'accord             | 56%               | 60%          | 55%        | 42%        | <b>53%</b> |
| <i>Cumul "D'accord"</i>     | <b>91%</b>        | <b>91%</b>   | <b>93%</b> | <b>90%</b> | <b>92%</b> |
| Plutôt pas d'accord         | 6%                | 5%           | 5%         | 3%         | <b>5%</b>  |
| Pas du tout d'accord        | 2%                | 2%           | 1%         | 1%         | <b>1%</b>  |
| <i>Cumul "Pas d'accord"</i> | <b>8%</b>         | <b>7%</b>    | <b>5%</b>  | <b>4%</b>  | <b>6%</b>  |
| Non-réponse                 | 1%                | 2%           | 2%         | 5%         | <b>3%</b>  |



## IMAGE DES SECTEURS D'ACTIVITE - L'ARTISANAT

*"Parmi les points suivants susceptibles de caractériser le tissu artisanal des Côtes d'Armor, quels sont ceux avec lesquels vous êtes tout à fait d'accord, assez d'accord, assez peu d'accord, pas d'accord du tout ?"*

*"Les artisans ont su changer leur image et attirent de nouveau les jeunes"*

|                             | CCI - Commerçants | CCI - Autres | CA         | CMA        | Ensemble   |
|-----------------------------|-------------------|--------------|------------|------------|------------|
| Tout à fait d'accord        | 13%               | 7%           | <b>12%</b> | <b>21%</b> | <b>14%</b> |
| Plutôt d'accord             | 48%               | 48%          | <b>57%</b> | <b>49%</b> | <b>51%</b> |
| <i>Cumul "D'accord"</i>     | 60%               | 56%          | <b>69%</b> | <b>70%</b> | <b>65%</b> |
| Plutôt pas d'accord         | <b>33%</b>        | <b>39%</b>   | 26%        | 20%        | <b>28%</b> |
| Pas du tout d'accord        | <b>3%</b>         | <b>4%</b>    | 4%         | 4%         | <b>4%</b>  |
| <i>Cumul "Pas d'accord"</i> | <b>36%</b>        | <b>43%</b>   | 29%        | 24%        | <b>32%</b> |
| Non-réponse                 | 3%                | 2%           | 2%         | 6%         | <b>3%</b>  |



## IMAGE DES SECTEURS D'ACTIVITE - L'ARTISANAT

*"Parmi les points suivants susceptibles de caractériser le tissu artisanal des Côtes d'Armor, quels sont ceux avec lesquels vous êtes tout à fait d'accord, assez d'accord, assez peu d'accord, pas d'accord du tout ?"*

***"Le vieillissement de la population du département ouvre de nouvelles perspectives pour l'artisanat"***

|                             | CCI - Commerçants | CCI - Autres      | CA                | CMA        | Ensemble          |
|-----------------------------|-------------------|-------------------|-------------------|------------|-------------------|
| Tout à fait d'accord        | 13%               | <b>13%</b>        | 12%               | 20%        | <b>14%</b>        |
| Plutôt d'accord             | 43%               | <b>54%</b>        | 47%               | 44%        | <b>47%</b>        |
| <i>Cumul "D'accord"</i>     | <i>57%</i>        | <b><i>67%</i></b> | <i>58%</i>        | <i>64%</i> | <b><i>61%</i></b> |
| Plutôt pas d'accord         | <b>35%</b>        | 26%               | <b>32%</b>        | 26%        | <b>30%</b>        |
| Pas du tout d'accord        | <b>6%</b>         | 5%                | <b>7%</b>         | 4%         | <b>6%</b>         |
| <i>Cumul "Pas d'accord"</i> | <b><i>41%</i></b> | <i>31%</i>        | <b><i>39%</i></b> | <i>30%</i> | <b><i>35%</i></b> |
| Non-réponse                 | 2%                | 2%                | 3%                | 6%         | <b>3%</b>         |



## IMAGE DES SECTEURS D'ACTIVITE - L'ARTISANAT

*"Parmi les points suivants susceptibles de caractériser le tissu artisanal des Côtes d'Armor, quels sont ceux avec lesquels vous êtes tout à fait d'accord, assez d'accord, assez peu d'accord, pas d'accord du tout ?"*

***"Un des freins au développement de l'artisanat est l'inadéquation des conditions de travail et de rémunération aux attentes des jeunes"***

|                             | CCI - Commerçants | CCI - Autres | CA         | CMA        | Ensemble   |
|-----------------------------|-------------------|--------------|------------|------------|------------|
| Tout à fait d'accord        | 19%               | 18%          | 21%        | 24%        | <b>21%</b> |
| Plutôt d'accord             | 48%               | 48%          | 45%        | 41%        | <b>45%</b> |
| <i>Cumul "D'accord"</i>     | <i>68%</i>        | <i>66%</i>   | <i>66%</i> | <i>65%</i> | <b>66%</b> |
| Plutôt pas d'accord         | 24%               | 28%          | 28%        | 24%        | <b>26%</b> |
| Pas du tout d'accord        | 6%                | 5%           | 3%         | 5%         | <b>4%</b>  |
| <i>Cumul "Pas d'accord"</i> | <i>30%</i>        | <i>33%</i>   | <i>31%</i> | <i>29%</i> | <b>31%</b> |
| Non-réponse                 | 2%                | 1%           | 3%         | 6%         | <b>3%</b>  |



## IMAGE DES SECTEURS D'ACTIVITE - L'ARTISANAT

*"Parmi les points suivants susceptibles de caractériser le tissu artisanal des Côtes d'Armor, quels sont ceux avec lesquels vous êtes tout à fait d'accord, assez d'accord, assez peu d'accord, pas d'accord du tout ?"*

***"La qualité de la main d'œuvre est un des atouts essentiels de la pérennité de l'artisanat dans les Côtes d'Armor"***

|                             | CCI - Commerçants | CCI - Autres | CA         | CMA        | Ensemble   |
|-----------------------------|-------------------|--------------|------------|------------|------------|
| Tout à fait d'accord        | 30%               | 30%          | 29%        | <b>46%</b> | <b>34%</b> |
| Plutôt d'accord             | 54%               | 56%          | 58%        | 39%        | <b>52%</b> |
| <i>Cumul "D'accord"</i>     | <b>84%</b>        | <b>86%</b>   | <b>87%</b> | <b>85%</b> | <b>86%</b> |
| Plutôt pas d'accord         | 11%               | 11%          | 8%         | 8%         | <b>9%</b>  |
| Pas du tout d'accord        | 3%                | 1%           | 2%         | 1%         | <b>2%</b>  |
| <i>Cumul "Pas d'accord"</i> | <b>13%</b>        | <b>13%</b>   | <b>10%</b> | <b>9%</b>  | <b>11%</b> |
| Non-réponse                 | 2%                | 2%           | 2%         | 6%         | <b>3%</b>  |



2020

CÔTES D'ARMOR

2006 2007 2008 2009 2010 2011 2012 2013 2014 2015 2016 2017 2018 2019

2 mille 20

## L'AGRICULTURE DU DEPARTEMENT



## IMAGE DES SECTEURS D'ACTIVITE - L'AGRICULTURE

"Parmi les points suivants susceptibles de caractériser l'agriculture des Côtes d'Armor, quels sont ceux avec lesquels vous êtes tout à fait d'accord, assez d'accord, assez peu d'accord, pas d'accord du tout ?"

**"L'agriculture du département est un atout essentiel pour l'économie et l'emploi dans le département"**

|                             | CCI -<br>Commerçants | CCI - Autres | CA         | CMA        | Ensemble   |
|-----------------------------|----------------------|--------------|------------|------------|------------|
| Tout à fait d'accord        | 25%                  | 31%          | <b>78%</b> | 29%        | <b>46%</b> |
| Plutôt d'accord             | 50%                  | 50%          | <b>19%</b> | 43%        | <b>37%</b> |
| <i>Cumul "D'accord"</i>     | <i>75%</i>           | <i>82%</i>   | <b>97%</b> | <i>72%</i> | <b>83%</b> |
| Plutôt pas d'accord         | <b>19%</b>           | 14%          | 2%         | 17%        | <b>11%</b> |
| Pas du tout d'accord        | <b>4%</b>            | 3%           | 0%         | 4%         | <b>3%</b>  |
| <i>Cumul "Pas d'accord"</i> | <b>23%</b>           | <i>17%</i>   | <i>3%</i>  | <i>21%</i> | <b>14%</b> |
| Non-réponse                 | 2%                   | 1%           | 0%         | 7%         | <b>2%</b>  |

➔ Selon l'enquête menée en 2006, 70 % des élus pensent que l'agriculture continuera à être une activité économique essentielle dans le département.



## IMAGE DES SECTEURS D'ACTIVITE - L'AGRICULTURE

*"Parmi les points suivants susceptibles de caractériser l'agriculture des Côtes d'Armor, quels sont ceux avec lesquels vous êtes tout à fait d'accord, assez d'accord, assez peu d'accord, pas d'accord du tout ?"*

***"Les aides à l'agriculture ou aux exploitants restent une condition du dynamisme de l'agriculture départementale"***

|                             | CCI - Commerçants | CCI - Autres | CA                | CMA        | Ensemble          |
|-----------------------------|-------------------|--------------|-------------------|------------|-------------------|
| Tout à fait d'accord        | 12%               | 16%          | <b>37%</b>        | 13%        | <b>22%</b>        |
| Plutôt d'accord             | 40%               | 36%          | <b>39%</b>        | 38%        | <b>38%</b>        |
| <i>Cumul "D'accord"</i>     | <i>52%</i>        | <i>52%</i>   | <b><i>76%</i></b> | <i>51%</i> | <b><i>60%</i></b> |
| Plutôt pas d'accord         | 33%               | 34%          | 17%               | 28%        | <b>26%</b>        |
| Pas du tout d'accord        | 12%               | 12%          | 6%                | 14%        | <b>10%</b>        |
| <i>Cumul "Pas d'accord"</i> | <i>45%</i>        | <i>46%</i>   | <i>23%</i>        | <i>42%</i> | <b><i>37%</i></b> |
| Non-réponse                 | 3%                | 2%           | 1%                | 7%         | <b>3%</b>         |



## IMAGE DES SECTEURS D'ACTIVITE - L'AGRICULTURE

*"Parmi les points suivants susceptibles de caractériser l'agriculture des Côtes d'Armor, quels sont ceux avec lesquels vous êtes tout à fait d'accord, assez d'accord, assez peu d'accord, pas d'accord du tout ?"*

***"L'agriculture du département est adaptée aux exigences de la demande et aux besoins de l'industrie agroalimentaire"***

|                             | CCI - Commerçants | CCI - Autres | CA         | CMA        | Ensemble   |
|-----------------------------|-------------------|--------------|------------|------------|------------|
| Tout à fait d'accord        | 9%                | 12%          | <b>35%</b> | 9%         | <b>19%</b> |
| Plutôt d'accord             | 55%               | 57%          | <b>50%</b> | 50%        | <b>52%</b> |
| <i>Cumul "D'accord"</i>     | <b>64%</b>        | <b>69%</b>   | <b>86%</b> | <b>59%</b> | <b>71%</b> |
| Plutôt pas d'accord         | 24%               | 25%          | 10%        | 24%        | <b>19%</b> |
| Pas du tout d'accord        | 7%                | 2%           | 3%         | 8%         | <b>5%</b>  |
| <i>Cumul "Pas d'accord"</i> | <b>31%</b>        | <b>27%</b>   | <b>13%</b> | <b>32%</b> | <b>24%</b> |
| Non-réponse                 | 5%                | 3%           | 1%         | 9%         | <b>4%</b>  |



## IMAGE DES SECTEURS D'ACTIVITE - L'AGRICULTURE

*"Parmi les points suivants susceptibles de caractériser l'agriculture des Côtes d'Armor, quels sont ceux avec lesquels vous êtes tout à fait d'accord, assez d'accord, assez peu d'accord, pas d'accord du tout ?"*

***"L'avenir des agriculteurs du département passe par le développement de petites filières diversifiées et de la vente directe"***

|                             | CCI - Commerçants | CCI - Autres | CA         | CMA        | Ensemble   |
|-----------------------------|-------------------|--------------|------------|------------|------------|
| Tout à fait d'accord        | 28%               | 25%          | 12%        | 32%        | <b>23%</b> |
| Plutôt d'accord             | 51%               | 49%          | 24%        | 47%        | <b>40%</b> |
| <i>Cumul "D'accord"</i>     | <b>79%</b>        | <b>74%</b>   | 37%        | <b>78%</b> | <b>63%</b> |
| Plutôt pas d'accord         | 13%               | 18%          | <b>47%</b> | 10%        | <b>25%</b> |
| Pas du tout d'accord        | 5%                | 4%           | <b>15%</b> | 4%         | <b>8%</b>  |
| <i>Cumul "Pas d'accord"</i> | 18%               | 23%          | <b>62%</b> | 14%        | <b>34%</b> |
| Non-réponse                 | 3%                | 3%           | 1%         | 8%         | <b>4%</b>  |



## IMAGE DES SECTEURS D'ACTIVITE - L'AGRICULTURE

*"Parmi les points suivants susceptibles de caractériser l'agriculture des Côtes d'Armor, quels sont ceux avec lesquels vous êtes tout à fait d'accord, assez d'accord, assez peu d'accord, pas d'accord du tout ?"*

***"L'agriculture du département doit communiquer davantage sur les efforts engagés pour la qualité des produits, l'environnement"***

|                             | CCI - Commerçants | CCI - Autres | CA  | CMA | Ensemble   |
|-----------------------------|-------------------|--------------|-----|-----|------------|
| Tout à fait d'accord        | 55%               | 53%          | 55% | 49% | <b>53%</b> |
| Plutôt d'accord             | 39%               | 42%          | 36% | 39% | <b>39%</b> |
| <i>Cumul "D'accord"</i>     | 94%               | 95%          | 91% | 88% | <b>92%</b> |
| Plutôt pas d'accord         | 2%                | 3%           | 6%  | 4%  | <b>4%</b>  |
| Pas du tout d'accord        | -                 | 0%           | 2%  | 1%  | <b>1%</b>  |
| <i>Cumul "Pas d'accord"</i> | 2%                | 3%           | 8%  | 4%  | <b>5%</b>  |
| Non-réponse                 | 3%                | 1%           | 1%  | 8%  | <b>3%</b>  |



## IMAGE DES SECTEURS D'ACTIVITE - L'AGRICULTURE

*"Parmi les points suivants susceptibles de caractériser l'agriculture des Côtes d'Armor, quels sont ceux avec lesquels vous êtes tout à fait d'accord, assez d'accord, assez peu d'accord, pas d'accord du tout ?"*

***"A l'avenir, le rôle d'entretien du territoire et des paysages confié à l'agriculture deviendra prioritaire par rapport à l'acte économique de production"***

|                             | CCI - Commerçants | CCI - Autres | CA         | CMA        | Ensemble   |
|-----------------------------|-------------------|--------------|------------|------------|------------|
| Tout à fait d'accord        | 28%               | 26%          | 10%        | 27%        | <b>21%</b> |
| Plutôt d'accord             | 43%               | 36%          | 23%        | 44%        | <b>35%</b> |
| <i>Cumul "D'accord"</i>     | <b>71%</b>        | <b>62%</b>   | 33%        | <b>70%</b> | <b>56%</b> |
| Plutôt pas d'accord         | 21%               | 28%          | <b>36%</b> | 17%        | <b>27%</b> |
| Pas du tout d'accord        | 5%                | 8%           | <b>30%</b> | 4%         | <b>14%</b> |
| <i>Cumul "Pas d'accord"</i> | 25%               | 36%          | <b>66%</b> | 21%        | <b>41%</b> |
| Non-réponse                 | 4%                | 2%           | 1%         | 9%         | <b>4%</b>  |



2020

CÔTES D'ARMOR

2006 2007 2008 2009 2010 2011 2012 2013 2014 2015 2016 2017 2018 2019

2 mille 20

## LE COMMERCE DU DEPARTEMENT



## IMAGE DES SECTEURS D'ACTIVITE - LE COMMERCE

*"Parmi les points suivants susceptibles de caractériser le commerce des Côtes d'Armor, quels sont ceux avec lesquels vous êtes tout à fait d'accord, assez d'accord, assez peu d'accord, pas d'accord du tout ?"*

***"Le vieillissement de la population est une opportunité de développement pour les commerces de proximité et les services"***

|                             | CCI - Commerçants | CCI - Autres | CA         | CMA        | Ensemble          |
|-----------------------------|-------------------|--------------|------------|------------|-------------------|
| Tout à fait d'accord        | 34%               | 34%          | 29%        | 39%        | <b>34%</b>        |
| Plutôt d'accord             | 44%               | 48%          | 48%        | 39%        | <b>45%</b>        |
| <i>Cumul "D'accord"</i>     | <i>78%</i>        | <i>82%</i>   | <i>77%</i> | <i>78%</i> | <b><i>78%</i></b> |
| Plutôt pas d'accord         | 16%               | 15%          | 17%        | 12%        | <b>15%</b>        |
| Pas du tout d'accord        | 4%                | 3%           | 5%         | 5%         | <b>4%</b>         |
| <i>Cumul "Pas d'accord"</i> | <i>20%</i>        | <i>17%</i>   | <i>22%</i> | <i>17%</i> | <b><i>19%</i></b> |
| Non-réponse                 | 3%                | 1%           | 1%         | 5%         | <b>2%</b>         |



## IMAGE DES SECTEURS D'ACTIVITE - LE COMMERCE

"Parmi les points suivants susceptibles de caractériser le commerce des Côtes d'Armor, quels sont ceux avec lesquels vous êtes tout à fait d'accord, assez d'accord, assez peu d'accord, pas d'accord du tout ?"

**"Le commerce en milieu rural a de l'avenir s'il devient multiservices"**

|                             | CCI - Commerçants | CCI - Autres | CA         | CMA        | Ensemble          |
|-----------------------------|-------------------|--------------|------------|------------|-------------------|
| Tout à fait d'accord        | 28%               | 27%          | 22%        | 28%        | <b>26%</b>        |
| Plutôt d'accord             | 52%               | 62%          | 61%        | 52%        | <b>57%</b>        |
| <i>Cumul "D'accord"</i>     | <i>80%</i>        | <i>89%</i>   | <i>83%</i> | <i>80%</i> | <b><i>83%</i></b> |
| Plutôt pas d'accord         | 13%               | 8%           | 13%        | 10%        | <b>11%</b>        |
| Pas du tout d'accord        | 4%                | 1%           | 3%         | 5%         | <b>3%</b>         |
| <i>Cumul "Pas d'accord"</i> | <i>17%</i>        | <i>9%</i>    | <i>16%</i> | <i>14%</i> | <b><i>15%</i></b> |
| Non-réponse                 | 3%                | 1%           | 1%         | 5%         | <b>2%</b>         |



## IMAGE DES SECTEURS D'ACTIVITE - LE COMMERCE

*"Parmi les points suivants susceptibles de caractériser le commerce des Côtes d'Armor, quels sont ceux avec lesquels vous êtes tout à fait d'accord, assez d'accord, assez peu d'accord, pas d'accord du tout ?"*

***"Dans les Côtes d'Armor, le coût du foncier est désormais un frein très grave à la pérennité du commerce de proximité et du tourisme"***

|                             | CCI - Commerçants | CCI - Autres | CA         | CMA        | Ensemble   |
|-----------------------------|-------------------|--------------|------------|------------|------------|
| Tout à fait d'accord        | <b>34%</b>        | 25%          | 24%        | <b>38%</b> | <b>30%</b> |
| Plutôt d'accord             | <b>41%</b>        | 36%          | 36%        | <b>38%</b> | <b>38%</b> |
| <i>Cumul "D'accord"</i>     | <b>75%</b>        | 61%          | 61%        | <b>76%</b> | <b>67%</b> |
| Plutôt pas d'accord         | 21%               | <b>32%</b>   | <b>32%</b> | 16%        | <b>25%</b> |
| Pas du tout d'accord        | 2%                | <b>6%</b>    | <b>6%</b>  | 3%         | <b>4%</b>  |
| <i>Cumul "Pas d'accord"</i> | 23%               | <b>38%</b>   | <b>38%</b> | 19%        | <b>30%</b> |
| Non-réponse                 | 2%                | 1%           | 1%         | 5%         | <b>3%</b>  |



## IMAGE DES SECTEURS D'ACTIVITE - LE COMMERCE

*"Parmi les points suivants susceptibles de caractériser le commerce des Côtes d'Armor, quels sont ceux avec lesquels vous êtes tout à fait d'accord, assez d'accord, assez peu d'accord, pas d'accord du tout ?"*

***"Le commerce indépendant manque de dynamisme pour répondre aux nouvelles attentes des clientèles"***

|                             | CCI - Commerçants | CCI - Autres | CA  | CMA | Ensemble   |
|-----------------------------|-------------------|--------------|-----|-----|------------|
| Tout à fait d'accord        | 16%               | <b>21%</b>   | 14% | 15% | <b>16%</b> |
| Plutôt d'accord             | 34%               | <b>46%</b>   | 45% | 40% | <b>42%</b> |
| <i>Cumul "D'accord"</i>     | 51%               | <b>67%</b>   | 59% | 54% | <b>58%</b> |
| Plutôt pas d'accord         | <b>35%</b>        | 26%          | 35% | 31% | <b>32%</b> |
| Pas du tout d'accord        | <b>11%</b>        | 4%           | 4%  | 9%  | <b>7%</b>  |
| <i>Cumul "Pas d'accord"</i> | <b>46%</b>        | 30%          | 39% | 39% | <b>39%</b> |
| Non-réponse                 | 3%                | 2%           | 3%  | 6%  | <b>4%</b>  |



## IMAGE DES SECTEURS D'ACTIVITE - LE COMMERCE

*"Parmi les points suivants susceptibles de caractériser le commerce des Côtes d'Armor, quels sont ceux avec lesquels vous êtes tout à fait d'accord, assez d'accord, assez peu d'accord, pas d'accord du tout ?"*

***"Les commerçants et les collectivités doivent s'entendre pour rendre les centres villes et centre bourgs les plus attractifs possibles"***

|                             | CCI - Commerçants | CCI - Autres | CA  | CMA | Ensemble   |
|-----------------------------|-------------------|--------------|-----|-----|------------|
| Tout à fait d'accord        | 61%               | 61%          | 45% | 61% | <b>55%</b> |
| Plutôt d'accord             | 35%               | 36%          | 50% | 31% | <b>40%</b> |
| <i>Cumul "D'accord"</i>     | 96%               | 97%          | 96% | 91% | <b>95%</b> |
| Plutôt pas d'accord         | 1%                | 1%           | 2%  | 2%  | <b>2%</b>  |
| Pas du tout d'accord        | 1%                | 0%           | 1%  | 1%  | <b>1%</b>  |
| <i>Cumul "Pas d'accord"</i> | 2%                | 2%           | 3%  | 3%  | <b>3%</b>  |
| Non-réponse                 | 2%                | 1%           | 1%  | 5%  | <b>2%</b>  |



2020

CÔTES D'ARMOR

2006 2007 2008 2009 2010 2011 2012 2013 2014 2015 2016 2017 2018 2019

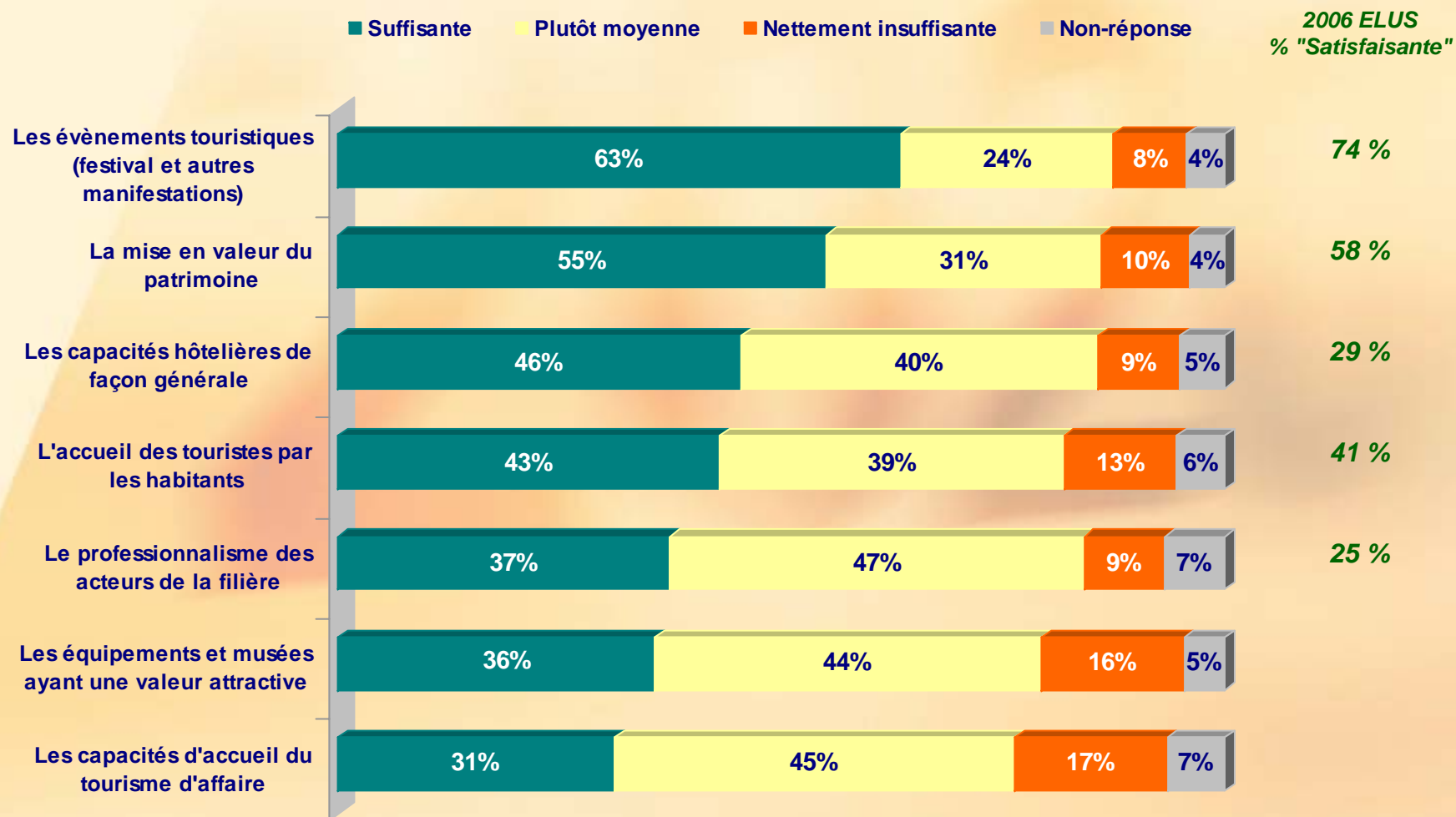
2 mille 20

## LE TOURISME DANS LE DEPARTEMENT



# L'OFFRE TOURISTIQUE DU DEPARTEMENT

*"Jugez-vous que l'offre touristique des Côtes d'Armor est suffisante, plutôt moyenne ou nettement insuffisante sur les questions suivantes ?"*





2020

CÔTES D'ARMOR

2006 2007 2008 2009 2010 2011 2012 2013 2014 2015 2016 2017 2018 2019

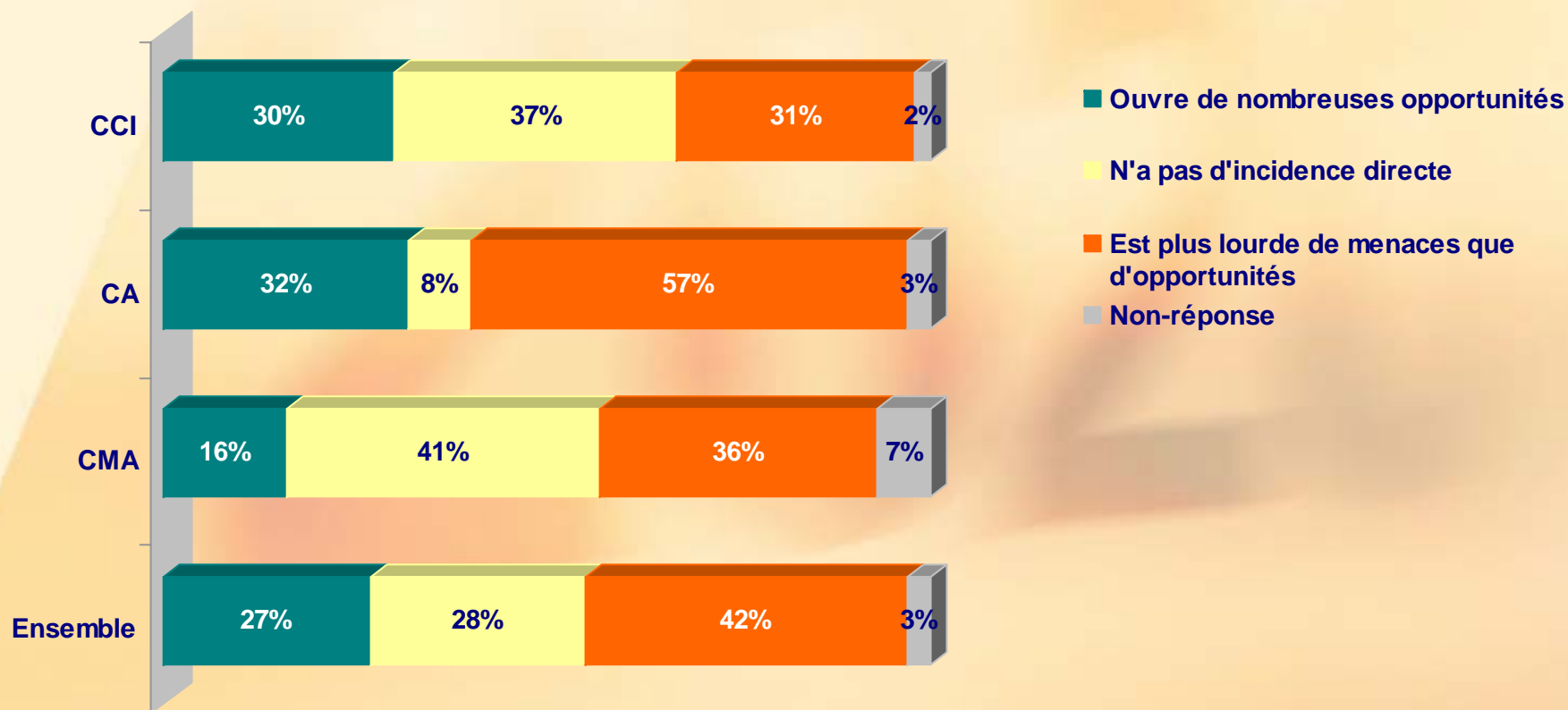
2 mille 20

## L'INTERNATIONALISATION DE L'ECONOMIE



## IMPACT DE L'INTERNATIONALISATION DE L'ECONOMIE

*"Concernant l'internationalisation de l'économie, parmi ces trois propositions, quelle est celle qui correspond le mieux à votre opinion ? L'ouverture des marchés et l'internationalisation sont une réalité qui dans votre secteur d'activité..."*



→ L'internationalisation, une problématique très clivante et particulièrement inquiétante pour les agriculteurs



2020

CÔTES D'ARMOR

2006 2007 2008 2009 2010 2011 2012 2013 2014 2015 2016 2017 2018 2019

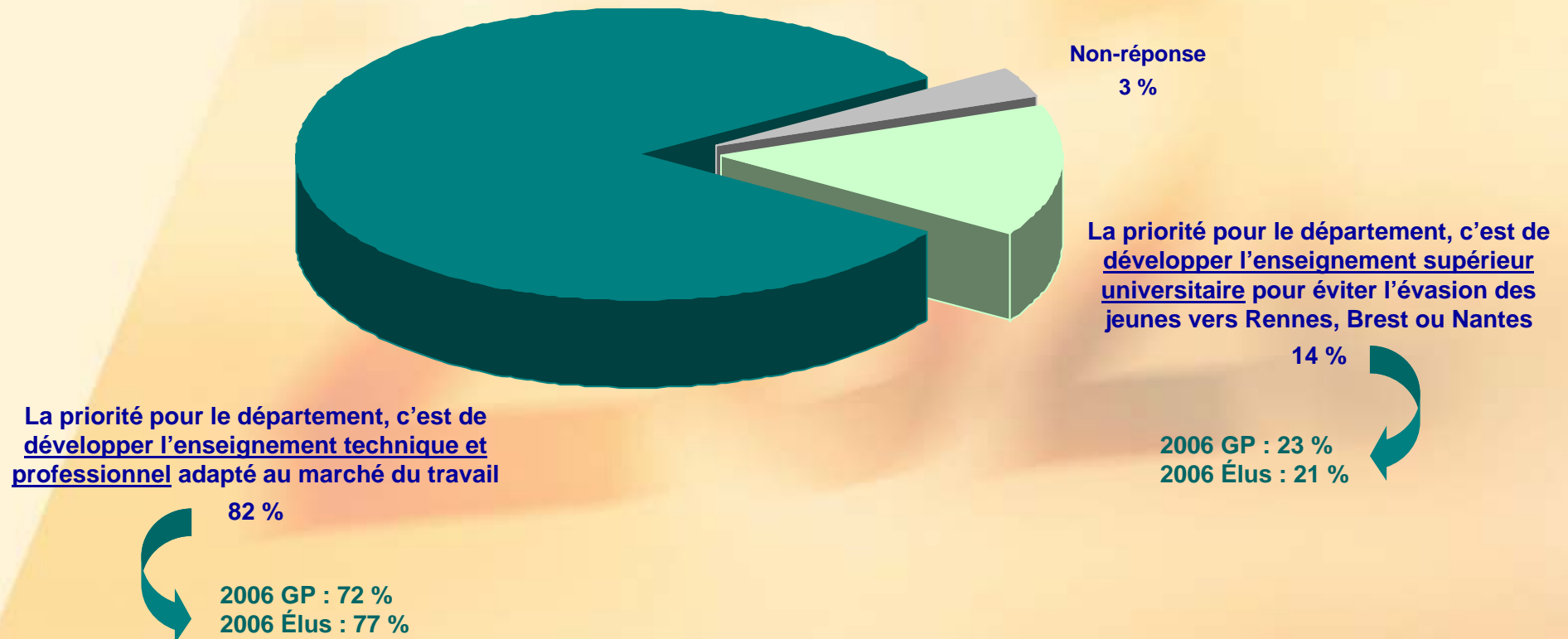
2 mille 20

## RESSOURCES HUMAINES ET MANAGEMENT



# LA PRIORITE EN MATIERE D'ENSEIGNEMENT

"De laquelle de ces deux opinions êtes-vous le plus proche ?"



→ Des chefs d'entreprise tous unanimes, quelle que soit la Chambre dont ils dépendent.



## LA GESTION DES RESSOURCES HUMAINES : RAISONS DE CONFIANCE

" Concernant la gestion des ressources humaines, dans la liste suivante, quels sont les trois points qui vous donnent le plus confiance ?"

- CUMUL DES 3 REponses -

|  | CCI -<br>Commerçants | CCI -<br>Autres | CA         | CMA        | Ensemble   |
|--|----------------------|-----------------|------------|------------|------------|
| L'amélioration de l'image des métiers manuels  | 70%                  | 67%             | <b>78%</b> | <b>80%</b> | <b>75%</b> |
| Une meilleure attractivité des formations professionnelles   | 42%                  | 38%             | 46%        | 51%        | <b>45%</b> |
| Les qualités des jeunes qui arrivent sur le marché du travail  | 34%                  | 30%             | 35%        | 33%        | <b>33%</b> |
| Une prise de conscience des employeurs de l'importance des questions de management et de ressources humaines | 33%                  | <b>40%</b>      | 35%        | 23%        | <b>32%</b> |
| L'attachement de la main d'œuvre au département  | 32%                  | <b>40%</b>      | 32%        | 25%        | <b>31%</b> |
| La qualité des formations proposées dans les Chambres des Métiers, les CCI et la Chambre d'Agriculture       | 25%                  | 19%             | 29%        | 33%        | <b>27%</b> |
| Le développement des groupements d'employeurs  | 22%                  | 27%             | 29%        | 13%        | <b>23%</b> |
| L'attractivité des Côtes d'Armor pour les cadres et personnels qualifiés                                     | 21%                  | <b>24%</b>      | 11%        | 14%        | <b>16%</b> |



## LA GESTION DES RESSOURCES HUMAINES : RAISONS D'INQUIETUDE

" Concernant la gestion des ressources humaines, dans la liste suivante, quels sont les trois points qui vous paraissent les plus menaçants pour l'avenir ?"

- CUMUL DES 3 REPONSES -

|  | CCI -<br>Commerçants | CCI -<br>Autres | CA         | CMA        | Ensemble   |
|--|----------------------|-----------------|------------|------------|------------|
| La mauvaise image de certaines filières ou de certains métiers   | 38%                  | 36%             | <b>63%</b> | 36%        | <b>46%</b> |
| Les difficultés croissantes pour les entreprises d'offrir des conditions de salaires et de travail répondant aux attentes des salariés | <b>52%</b>           | 43%             | 40%        | 44%        | <b>44%</b> |
| Le manque de personnel qualifié pour les métiers dont vous avez besoin   | 30%                  | 41%             | 37%        | <b>46%</b> | <b>39%</b> |
| La rigidité actuelle du droit du travail   | <b>46%</b>           | <b>44%</b>      | 37%        | 31%        | <b>38%</b> |
| L'appauvrissement des salariés du fait du coût de la vie (logement, transport) dans certaines zones                                    | <b>36%</b>           | 26%             | 31%        | 26%        | <b>30%</b> |
| Le manque d'intérêt pour l'entreprise de la part de beaucoup de jeunes   | 27%                  | <b>36%</b>      | 25%        | 28%        | <b>28%</b> |
| Le manque de jeunes qui arrivent sur le marché du travail par rapport aux départs en retraite  | 16%                  | 22%             | 21%        | <b>29%</b> | <b>22%</b> |
| Le manque d'attraction des Côtes d'Armor ou de certains pays des Côtes d'Armor   | 21%                  | 19%             | 17%        | 14%        | <b>17%</b> |
| La difficulté à fidéliser les salariés   | 11%                  | 11%             | 13%        | 13%        | <b>12%</b> |
| Le manque de mobilité de la main d'œuvre   | 12%                  | 11%             | 7%         | 5%         | <b>8%</b>  |
| Le coût de la formation pour les entreprises   | 4%                   | 6%              | 3%         | 6%         | <b>5%</b>  |



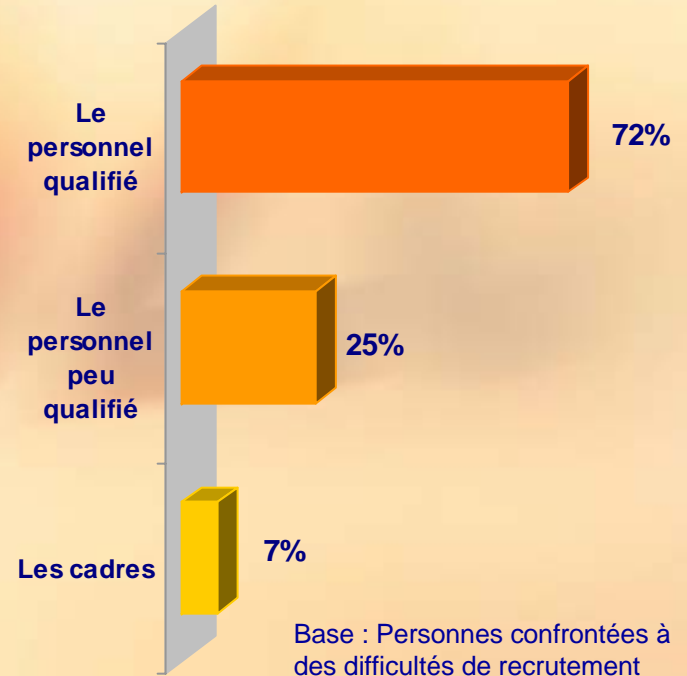
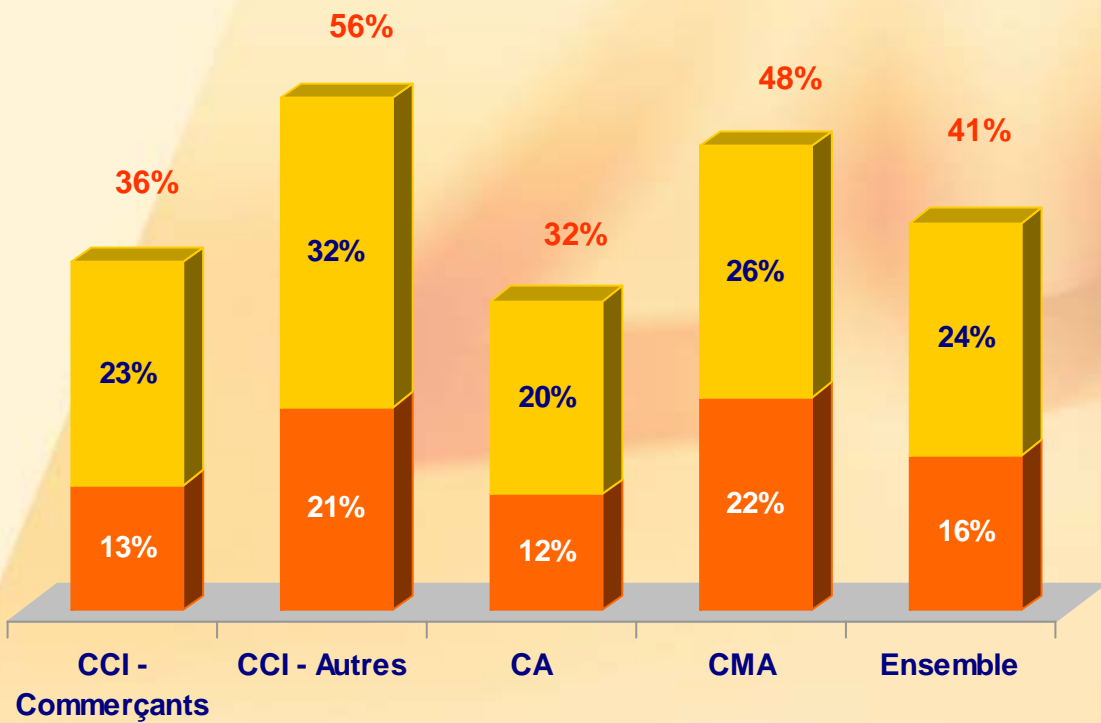
# DIFFICULTES DE RECRUTEMENT

"En tant que chef d'entreprise, êtes-vous confronté à..."

- D'assez grandes difficultés de recrutement
- De grandes difficultés de recrutement



"Ces difficultés concernent ..."



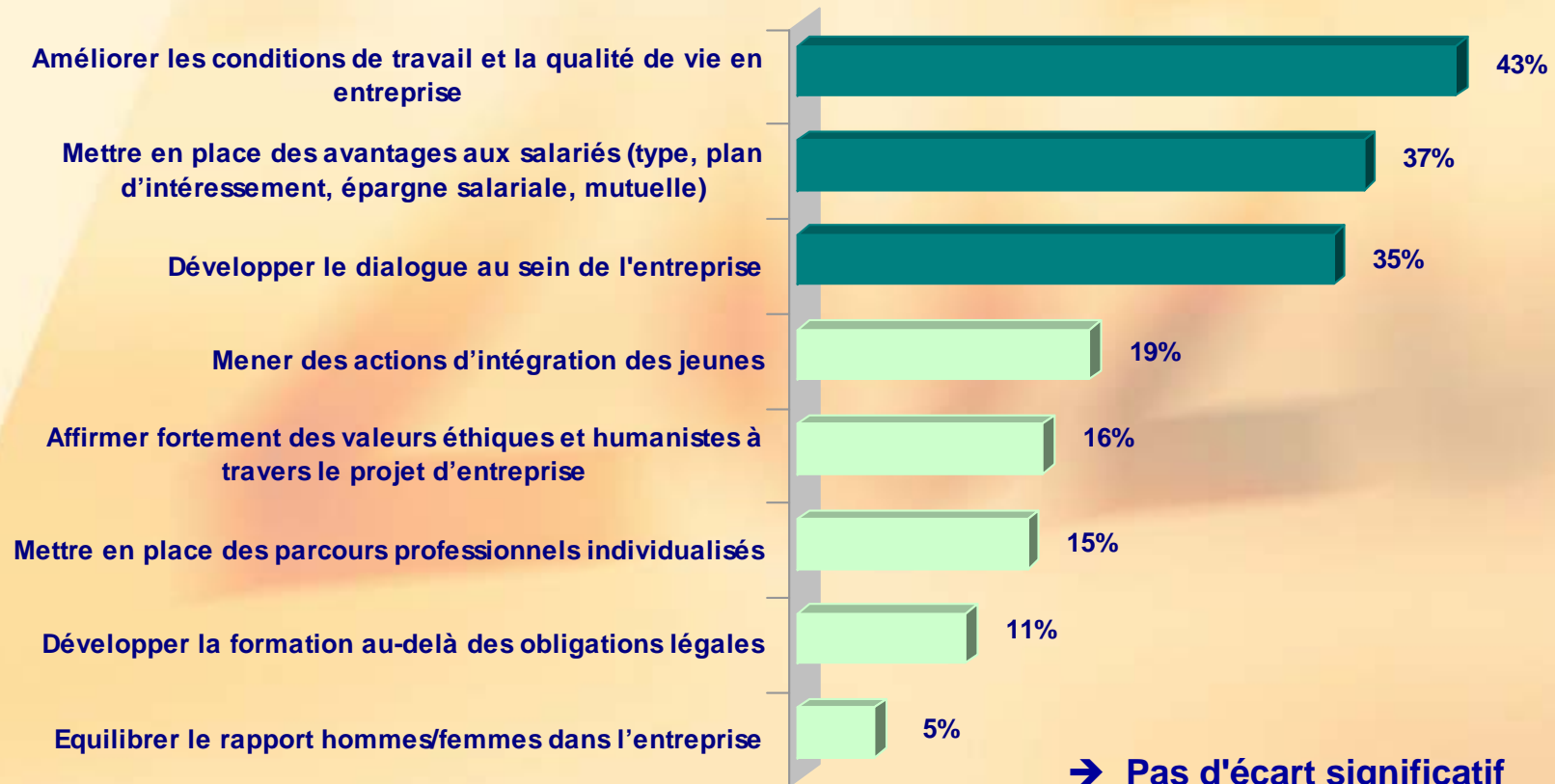
Base : Personnes confrontées à des difficultés de recrutement



# MOBILISATION ET FIDELISATION DES SALARIES

*"Concernant les actions nécessaires pour mobiliser les salariés et les fidéliser, quelles sont les deux qui correspondent le plus à vos objectifs et méthodes ?"*

- CUMUL DES 2 REPONSES -



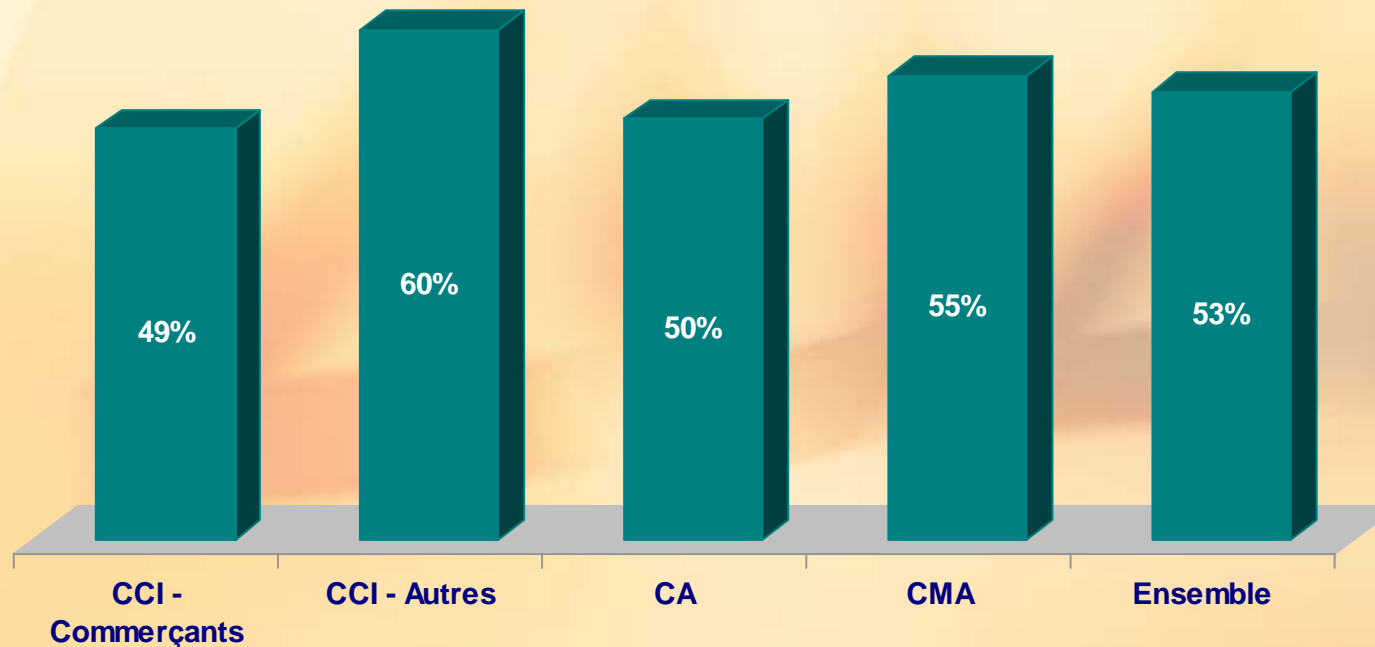
→ Pas d'écart significatif selon les Chambres



## MANAGEMENT : BESOIN DE FORMATION OU PARTICIPATION A DES ECHANGES

*"Vous personnellement, sentez-vous le besoin de vous former ou de participer à des échanges sur les questions de management ou de ressources humaines ?"*

- % de réponse "Oui ou plutôt oui" -



→ Des chefs d'entreprise en demande



2020

CÔTES D'ARMOR

2006 2007 2008 2009 2010 2011 2012 2013 2014 2015 2016 2017 2018 2019

2 mille 20

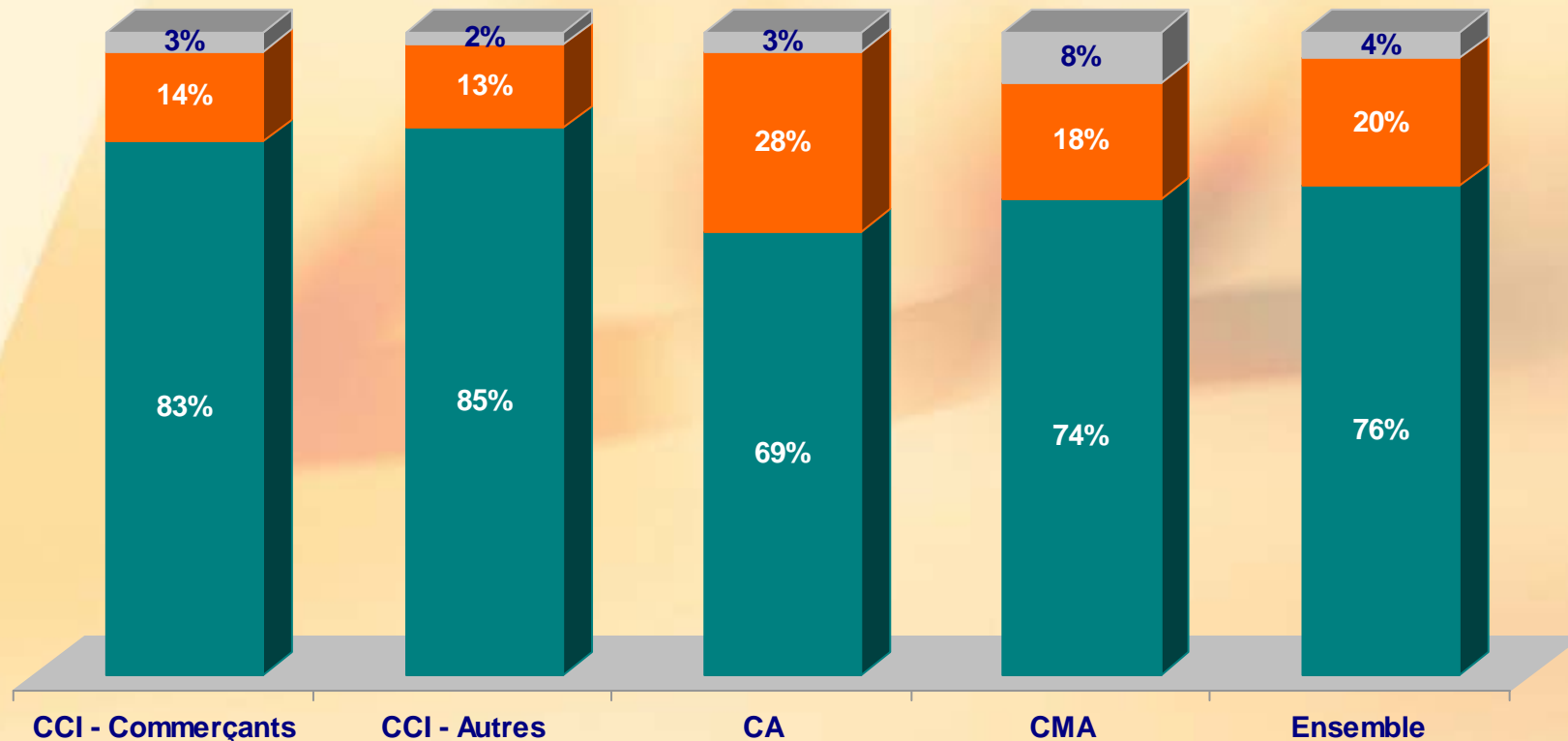
## ENERGIE ET ENVIRONNEMENT



# PRISE EN COMPTE DES ECONOMIES D'ENERGIE

*"Laquelle de ces deux opinions correspond le plus à ce que vous pensez ?  
La nécessité de prendre plus en compte les économies d'énergie..."*

- Non-réponse
- Est une contrainte économique de plus qui fragilise l'entreprise
- Est un facteur positif de rationalisation de l'activité et d'économie de fonctionnement de l'entreprise

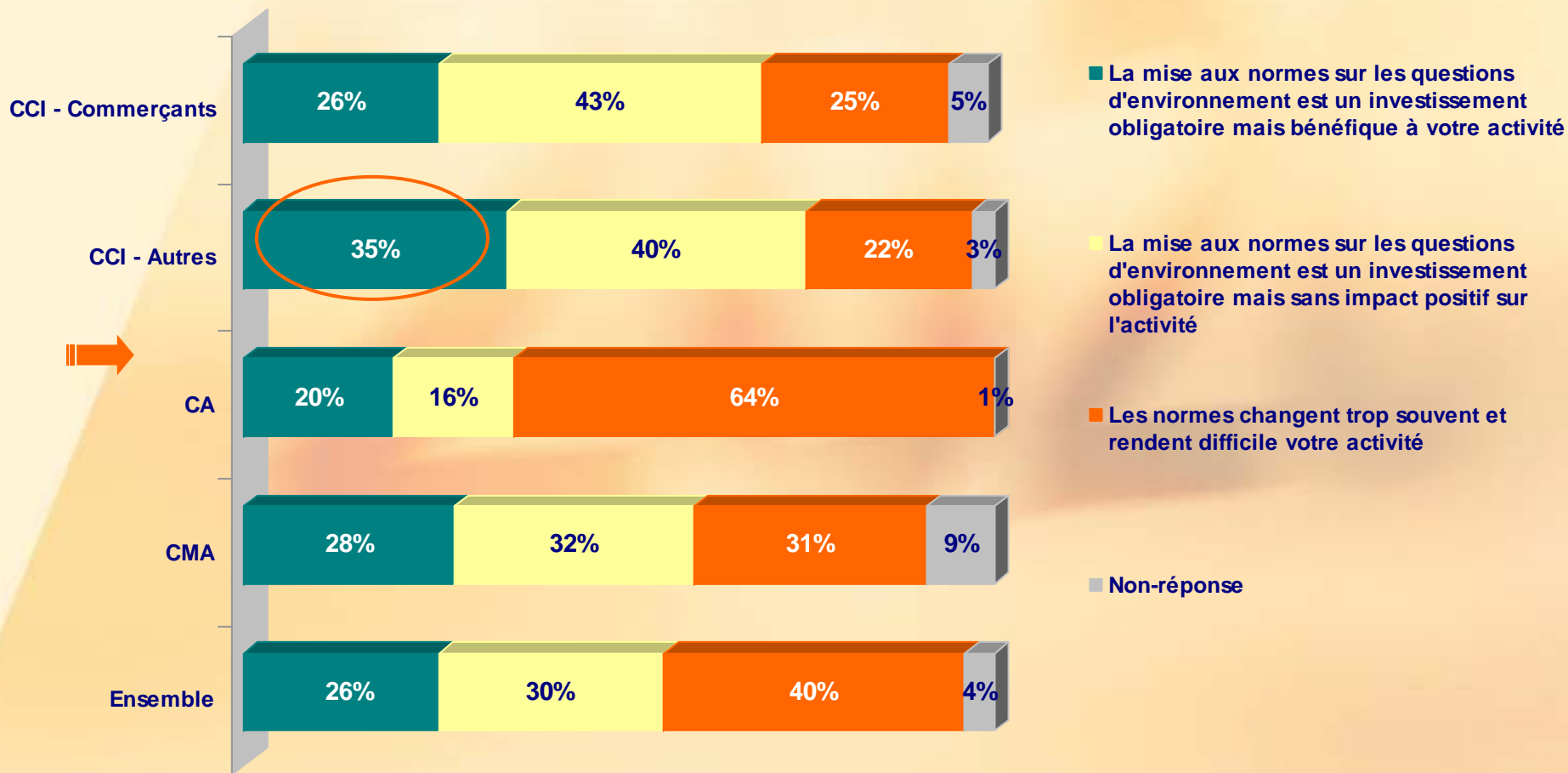


Base : Ensemble de l'échantillon



# MISES AUX NORMES EN MATIERE D'ENVIRONNEMENT

*"En ce qui concerne les questions d'environnement et de normes, de laquelle de ces trois attitudes êtes-vous le plus proche ?"*



**→ Une nouvelle fois, les agriculteurs nettement plus critiques.**

## DECHETS ET EAUX USEES



*"En matière de déchets et d'eaux usées, nous avons entendu les affirmations suivantes. Êtes-vous tout à fait d'accord, plutôt d'accord, assez peu d'accord, pas du tout d'accord avec chacune d'elles ?"*

| <i>"La plupart des chefs d'entreprises et l'agriculture ont fait des efforts considérables"</i> | CCI - Commerçants | CCI - Autres | CA         | CMA | Ensemble   |
|---|-------------------|--------------|------------|-----|------------|
| Tout à fait d'accord  | 15%               | 21%          | <b>73%</b> | 17% | <b>38%</b> |
| Plutôt d'accord   | 43%               | 48%          | <b>21%</b> | 45% | <b>37%</b> |
| Plutôt pas d'accord   | <b>29%</b>        | 19%          | 3%         | 22% | <b>16%</b> |
| Pas du tout d'accord  | <b>7%</b>         | 9%           | 1%         | 7%  | <b>5%</b>  |
| Non-réponse   | 6%                | 2%           | 1%         | 9%  | <b>4%</b>  |

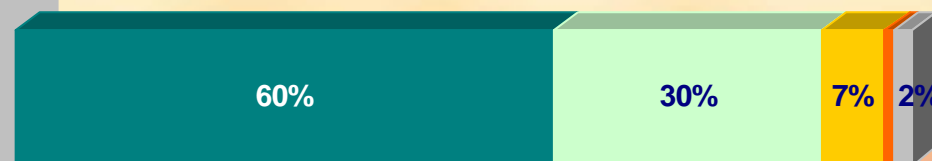
| <i>"Il reste beaucoup à faire"</i> | CCI - Commerçants | CCI - Autres | CA         | CMA | Ensemble   |
|------------------------------------|-------------------|--------------|------------|-----|------------|
| Tout à fait d'accord               | <b>55%</b>        | 47%          | 11%        | 46% | <b>35%</b> |
| Plutôt d'accord                    | 34%               | 40%          | 36%        | 38% | <b>37%</b> |
| Plutôt pas d'accord                | 7%                | 9%           | <b>33%</b> | 5%  | <b>16%</b> |
| Pas du tout d'accord               | 1%                | 2%           | <b>12%</b> | 1%  | <b>5%</b>  |
| Non-réponse                        | 4%                | 3%           | 9%         | 10% | <b>7%</b>  |

## ENGAGEMENT DU DEPARTEMENT

"Êtes-vous très, assez, assez peu ou pas du tout favorable à ce que le département s'engage pour..."

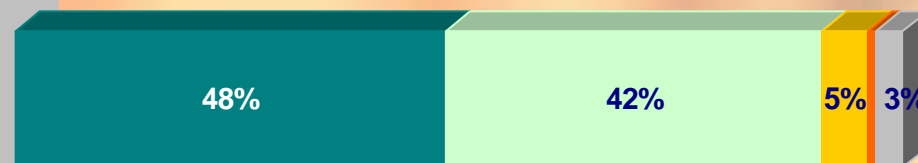
- Très favorable
- Assez favorable
- Assez peu favorable
- Pas du tout favorable
- Non-réponse

Un développement significatif des énergies renouvelables (éoliennes, huiles végétales, bois énergie, biomasse, solaire...) dans le département



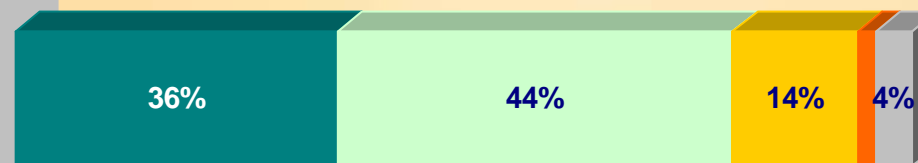
"Très favorable" chez les agriculteurs = 54%

Des collaborations avec les chefs d'entreprises en matière de gestion des déchets



"Très favorable" chez les agriculteurs = 38%

Un développement plus rapide des constructions HQE (haute qualité environnementale) dans le département



"Très favorable" chez les agriculteurs = 22%



2020

CÔTES D'ARMOR

2006 2007 2008 2009 2010 2011 2012 2013 2014 2015 2016 2017 2018 2019

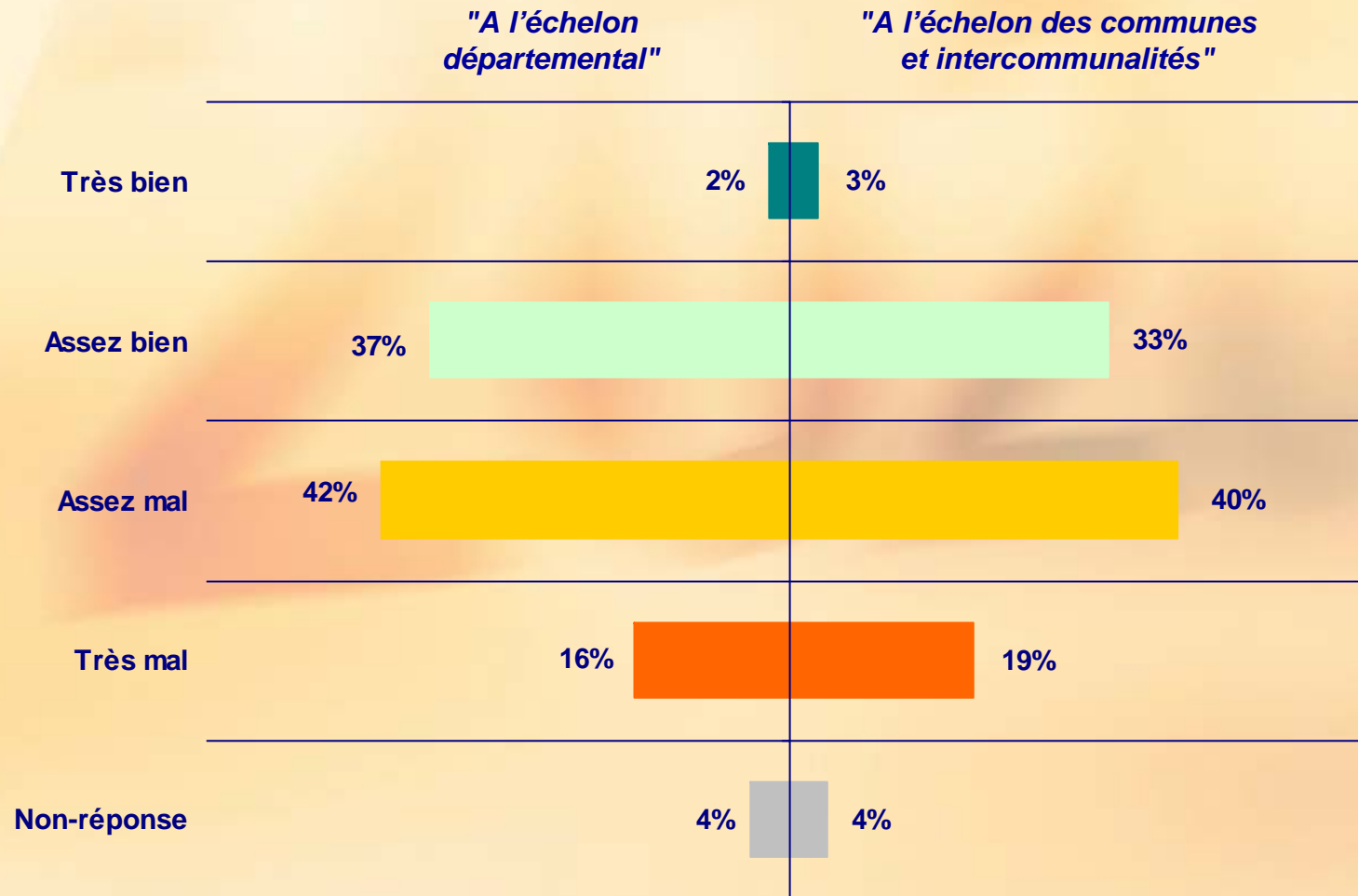
2 mille 20

## RELATIONS AUX COLLECTIVITES PUBLIQUES



# LES POUVOIRS PUBLICS ET LA PRISE EN COMPTE DES INTERETS DES ENTREPRISES

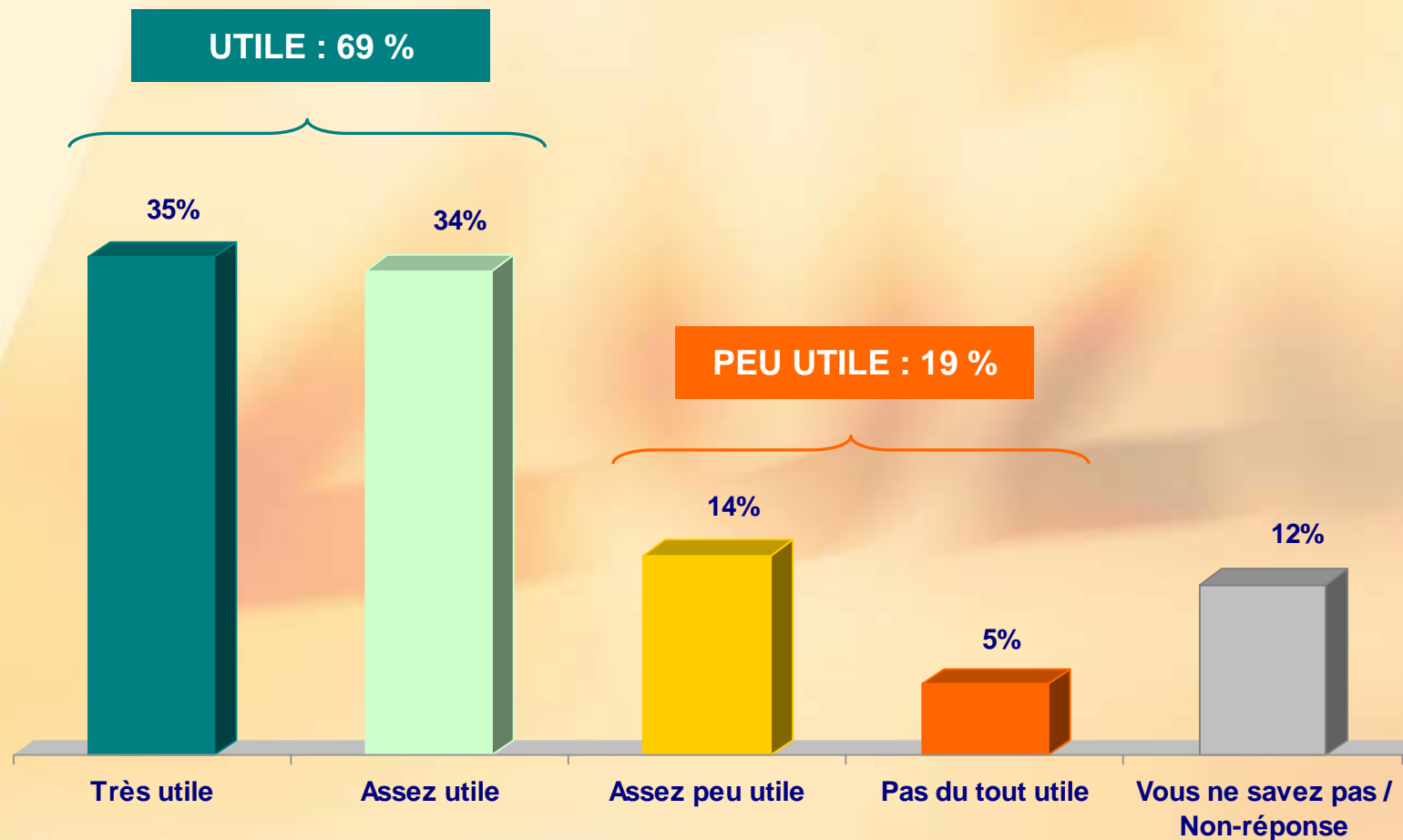
*"Pensez-vous que les pouvoirs publics prennent très bien, assez bien, assez mal, très mal, en compte les intérêts des entreprises et du développement économique du territoire..."*





# LES STRUCTURES DE DEVELOPPEMENT ECONOMIQUE

*"Vous paraît-il très utile, assez utile, assez peu utile ou pas du tout utile que les collectivités territoriales mettent en place des structures de développement économiques ?"*



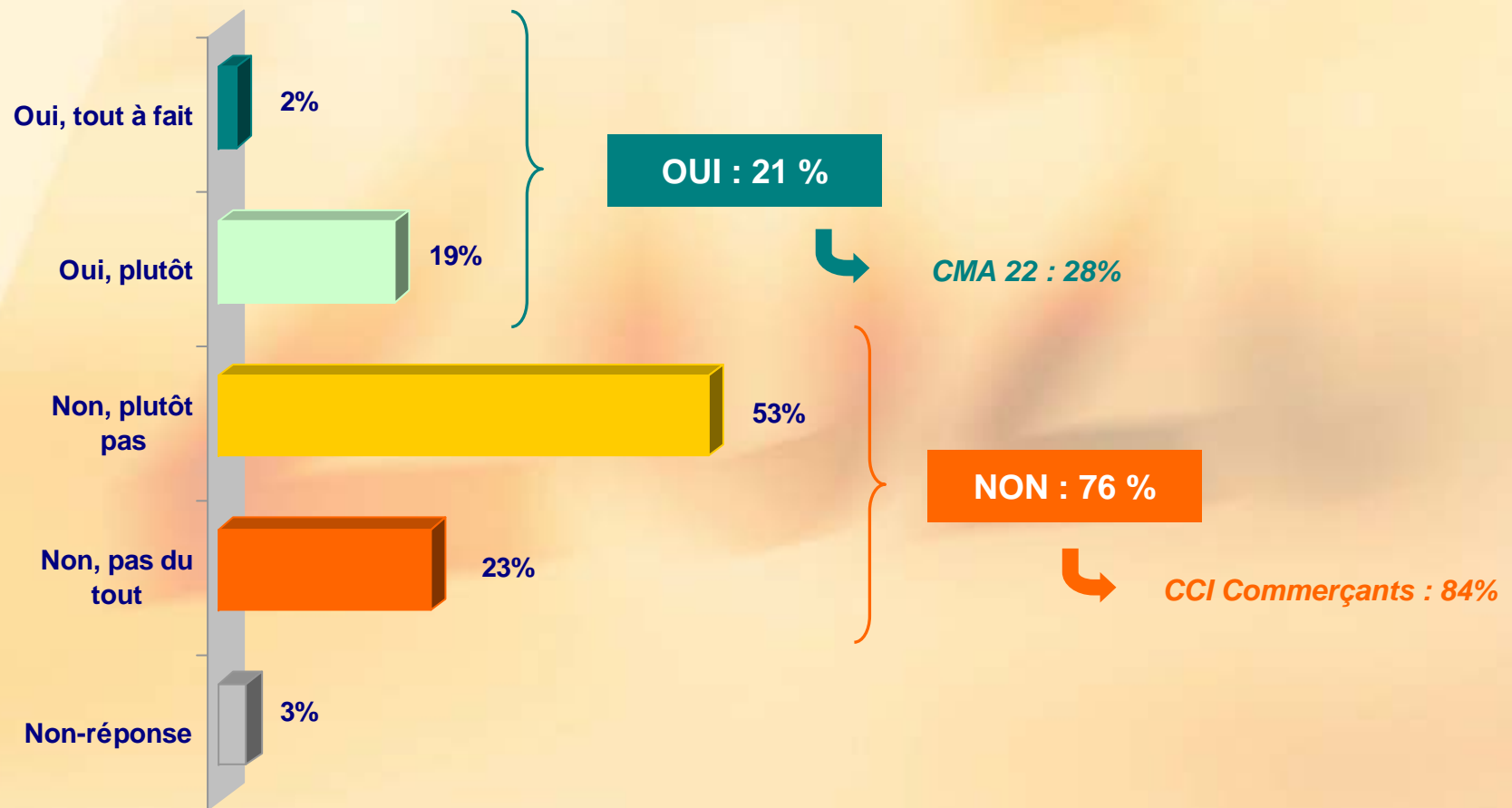
Base : Ensemble de l'échantillon

➔ Pas d'écart significatif



# CONNAISSANCE DE LA REALITE DES ENTREPRISES DE LA PART DES ELUS ET DES COLLECTIVITES PUBLIQUES

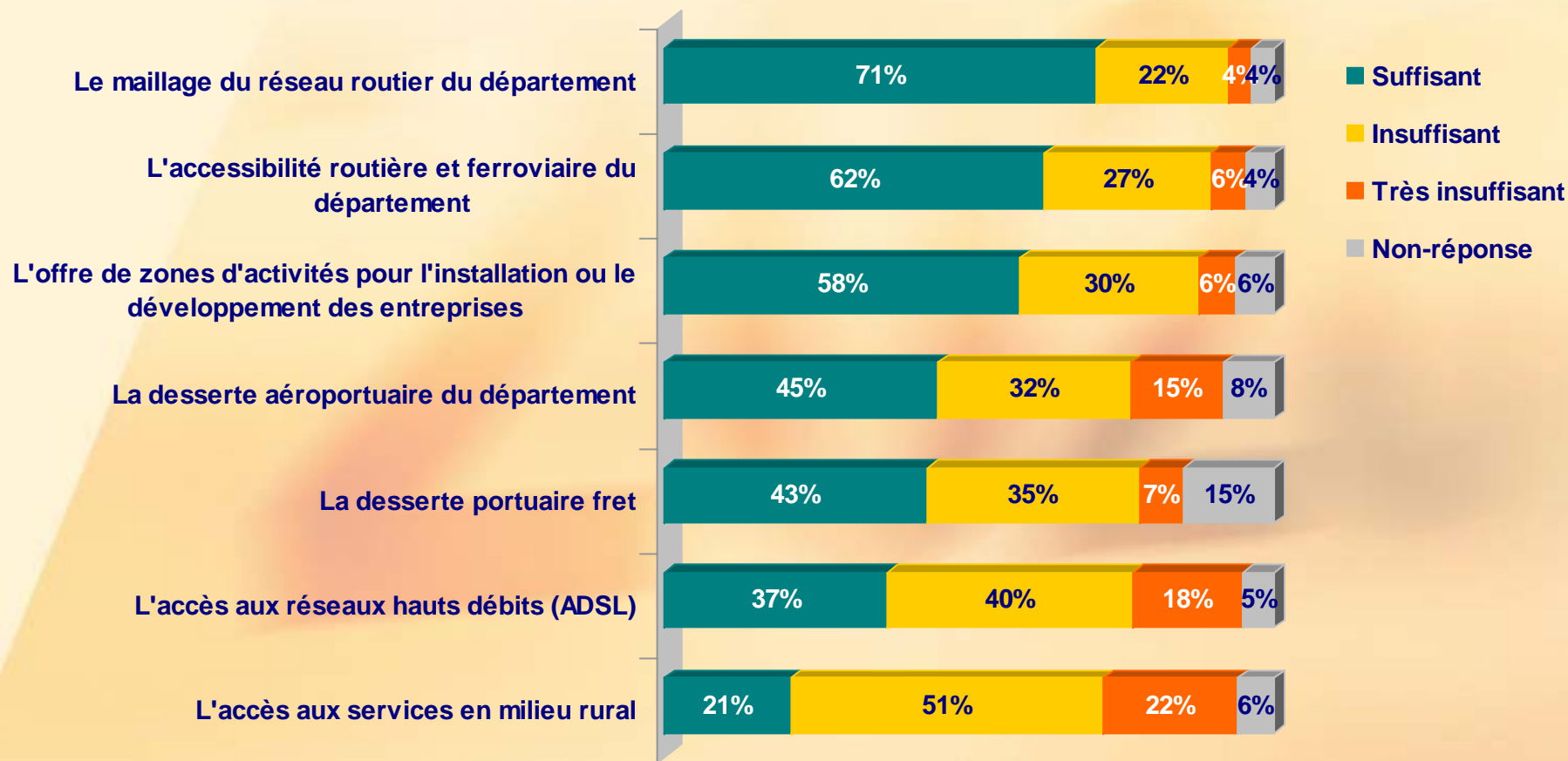
"Les élus et collectivités publiques ont-ils selon vous une connaissance suffisante de la réalité des entreprises ?"





# L'ACCESSIBILITE DANS LE DEPARTEMENT

*"En tant que chef d'entreprise, par rapport à votre activité, jugez-vous suffisante, insuffisante, très insuffisante..."*



➔ Pas d'écart significatif selon les Pays, exception faite de ceux de Loudéac et du Centre Ouest Bretagne qui sont plus mécontents du maillage du réseau routier et de l'accessibilité routière et ferroviaire.



## LES MESURES D'INCITATION FINANCIERE AUX ENTREPRISES

*"De façon générale, quelle est votre attitude vis-à-vis des mesures d'incitations financières aux entreprises ?"*

|   | CCI - Commerçants | CCI - Autres | CA         | CMA        | Ensemble   |
|---|-------------------|--------------|------------|------------|------------|
| Globalement vous êtes contre parce que cela fausse la concurrence entre les entreprises   | 16%               | <b>21%</b>   | 9%         | 14%        | <b>14%</b> |
| Globalement vous les jugez inutiles parce que les aides sont faibles, arrivent avec retard et nécessitent un gros travail administratif | 30%               | 30%          | 34%        | <b>37%</b> | <b>33%</b> |
| Globalement vous y êtes favorable parce que c'est une incitation à la modernisation et à l'innovation                                   | 25%               | 27%          | 26%        | 22%        | <b>25%</b> |
| Elles sont indispensables car sans elles les entreprises n'entreprendraient pas les mutations nécessaires                               | 13%               | 10%          | <b>17%</b> | 9%         | <b>13%</b> |
| Vous ne savez pas - Non-réponse   | 16%               | 12%          | 15%        | 20%        | <b>16%</b> |



## PRIORITES DES COLLECTIVITES PUBLIQUES DEPARTEMENTALES

*"Parmi les points suivants, quels sont les trois que les collectivités publiques départementales doivent traiter en priorité ?"*

*- CUMUL DES 3 REponses (3 premiers rangs) -*

|   | CCI -<br>Commerçants | CCI - Autres   | CA             | CMA            | Ensemble       |
|---|----------------------|----------------|----------------|----------------|----------------|
| Développer les services en milieu rural   |                      |                | <b>37% (1)</b> | <b>36% (1)</b> | <b>32% (1)</b> |
| Continuer une politique de maîtrise de l'environnement et de lutte contre les pollutions, y compris industrielles | <b>35% (1)</b>       | <b>32% (1)</b> |                | <b>34% (2)</b> | <b>29% (2)</b> |
| Anticiper les questions énergétiques auxquelles le département sera confronté                                     |                      | <b>25% (3)</b> | <b>34% (2)</b> |                | <b>28% (3)</b> |
| Maîtriser l'évolution du coût du foncier  | <b>31% (3)</b>       |                | <b>27% (3)</b> |                |                |
| Développer les formations professionnelles adaptées aux besoins des entreprises du département                    |                      |                |                | <b>32% (3)</b> |                |
| Favoriser la création de nouvelles filières économiques   | <b>31% (2)</b>       |                |                |                |                |
| Promouvoir l'attractivité économique des Côtes d'Armor et de ses différents pays                                  | <b>31% (3)</b>       | <b>28% (2)</b> |                |                |                |

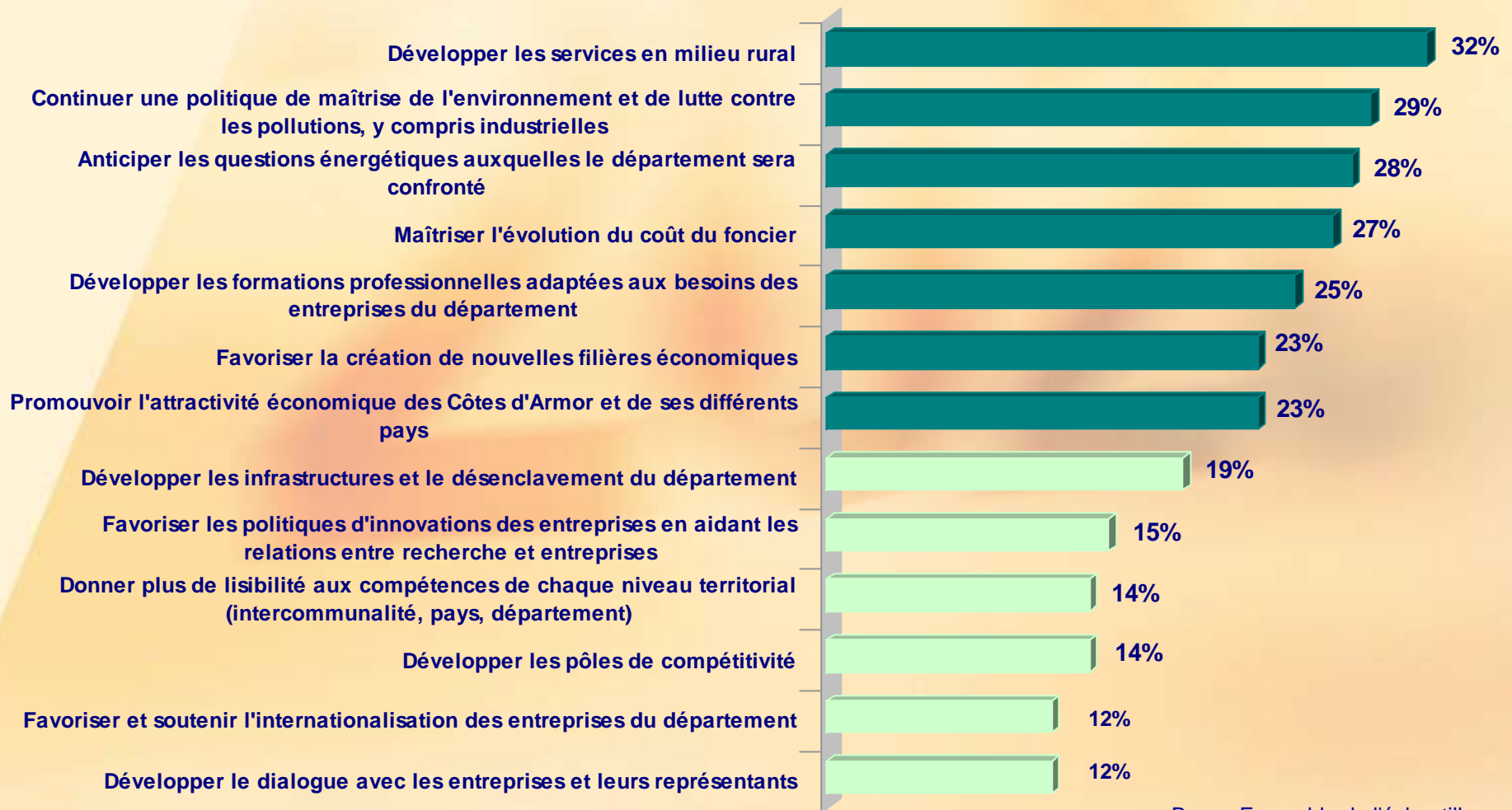
**→ Des priorités extrêmement diversifiées.**



# PRIORITES DES COLLECTIVITES PUBLIQUES DEPARTEMENTALES

*"Parmi les points suivants, quels sont les trois que les collectivités publiques départementales doivent traiter en priorité ?"*

- CUMUL DES 3 REPONSES -





2020

CÔTES D'ARMOR

2006 2007 2008 2009 2010 2011 2012 2013 2014 2015 2016 2017 2018 2019

2 mille 20

## 10 POINTS SAILLANTS



- 1. UN MILIEU ECONOMIQUE A DOMINANTE MASCULINE MAIS 30% DE FEMMES DIRIGEANTES COMMERCE ARTISANAT ET AGRICULTURE**
  
- 2. UN TISSU ECONOMIQUE COSTARMORICAIN DYNAMIQUE**
  - a) HORS AGRI, + DE 50% DES ENTREPRISES ONT MOINS DE 10 ANS ET 42% DES RESPONSABLES SONT EN FONCTION DEPUIS MOINS DE 10 ANS**
  - b) PRES DE LA MOITIE DES ENTREPRISES DECLARE UN CHIFFRE D'AFFAIRE EN PROGRESSION SUR LES TROIS DERNIERES ANNEES**
  
- 3 DES IMAGES ECONOMIQUES SECTORIELLES CONTRASTEES**
  - a) PERCEPTION D'UN TISSU INDUSTRIEL INSUFFISAMMENT DIVERSIFIE**
  - b) FACE A LA MONDIALISATION, UN MONDE ECONOMIQUE ECLATE EN DEUX GROUPES EGAUX: CONFIANTS ET INQUIETS**
  - c) UNE MAJORITE D'ACTEURS QUI SOUS ESTIME LA PERENNITE DE L'EMPLOI INDUSTRIEL FACE AU TERTIAIRE**



#### **4 RECONNAISSANCE PARTAGEE**

- a) **DU DYNAMISME DU TISSU ARTISANAL ET DE SA MEILLEURE IMAGE AUPRES DES JEUNES,**
- b) **DU TOURISME COMME ACTIVITE ECONOMIQUE IMPORTANTE POUR LE DEPARTEMENT MAIS DONT L'OFFRE DOIT ENCORE PROGRESSER**
- c) **DU ROLE DU COMMERCE (QUI DOIT PARFOIS ETRE PLUS DYNAMIQUE)**
- d) **DE L'IMPORTANCE DE L'AGRICULTURE ET DE SON DYNAMISME. MAIS DIFFERENCES D'APPRECIATION SUR SON AVENIR :**
  - **PETITES FILIERES**
  - **ENTRETIEN DU TERRITOIRE**



## **5 UNE FORTE SENSIBILITE AUX RESSOURCES HUMAINES**

- a) A LA QUALITE DES CONDITIONS DE TRAVAIL**
- b) AU ROLE DE LA QUALITE DE LA MAIN D'ŒUVRE POUR L'AVENIR DES ENTREPRISES**
- c) DEMANDE DE FORMATION SOUTIEN AU MANAGEMENT DE PRES D'UNE ENTREPRISE SUR DEUX**

## **6 IMPORTANCE CONSENSUELLE DES QUESTIONS DE FORMATION**

- a) PRIORITE DES FORMATIONS PROFESSIONNELLES SUR LES FORMATIONS UNIVERSITAIRES**
- b) IMPORTANCE DE L'ADEQUATION DES FORMATIONS AUX BESOINS DES ENTREPRISES**



- 7 SENSIBILITE PARTAGEE PAR LES ACTEURS ECONOMIQUES QUANT AUX QUESTIONS D'ECONOMIE D'ENERGIE ET DE PREOCCUPATIONS ENVIRONNEMENTALES**
- 8 PERCEPTION D'EFFORTS ET DE DYNAMISME DES ENTREPRISES SUR CES QUESTIONS MAIS DEMANDE FORTE DE STABILITE DES NORMES AFIN DE NE PAS METTRE EN PERIL LES ACTIVITES ET LEUR RENTABILITE**
- 9 PERCEPTION CONTRASTEE DES AIDES AUX ENTREPRISES, DEBAT OUVERT PLUS SUR LEUR GESTION QUE SUR LA MISE EN CAUSE DE LEURS OBJECTIFS**
- 10 FORT SENTIMENT D'UNE MECONNAISSANCE DE LA PART DES ELUS POLITIQUES DES CONTRAINTES DES ENTREPRISES MAIS RECONNAISSANCE DU ROLE ECONOMIQUE DES COLLECTIVITES ET SOUHAITS DE COOPERATION DANS DE NOMBREUX DOMAINES**